

# isteklerinize sınır koymayın...



2010 Ürün Kataloğu ve Fiyat Listesi

## Beijer

ELECTRONICS

## Operatör Panelleri

petek  
teknoloji Ltd

Petek Teknoloji Ltd. Şti.  
Eğitim Mh. Sadıkoğlu Plaza 5 No: 14 Hasanaşa  
Kadıköy / İST.  
Tel: 0216 550 45 12 Fax: 0216 550 45 14  
www.petekteknoloji.com.tr  
info@petekteknoloji.com.tr

petek  
teknoloji Ltd

www.ipomet.com



Beijer Electronics HMI Products, sigorta ve kontrol cihazları süreçleri arasında bağlantı noktasında gerçek bir öncüdür. HMI çözümlerimiz, 25 yılına varan deneyimimiz üzerine kurulmuş olup her gün kullanılmaya başlanılan uygulamaları işleyebiliriz. Kullanıcıları çok kolay olan otomatik makineleri, bilgileri ve fikirleri düzenlerler.

Beijer Electronics HMI Products, dünya genelinde OEM'ler, marka-etiket çözümleri ortakları ve dağıtıcı ortaklarıyla yakın ilişkilere sahiptir ve aynı zamanda İskandinavya, Baltık ülkeleri, Almanya, Fransa, İngiltere, ABD, Tayvan ve Çin'de bulunan bağlı kuruluşları ile HMI, endüstriyel ve ticari çözümler ve otomasyon alanlarında aktif olarak bulunuyor. Beijer Electronics Group'un bir parçasıdır. Size en yakın temsilci için, lütfen web sitemizi ziyaret edin.

## Ürüne Genel Bakış

### EXTER™ - AKILLI TASARIM.



#### Dayanıklı ve şık HMI tasarımı

Biçimi ve işlevselliği bir araya getiren EXTER panelin ödüllü tasarımı, yüksek performanslı dayanıklı yapısıyla aynı çatı altında buluştururken, akla gelebilecek tüm HMI görevlerini fiilen mümkün kılarak geleceğe yönelik çözümler sunmaktadır. Kullanıcı ihtiyaçlarını ön plana çıkararak rekabetçi yanını güçlendiren ergonomik EXTER serisi, dokunmatik ekranlı, tuş takımlı ve hatta bir tane de portatif model olmak üzere çeşitli modellerde mevcuttur. Modellerin bir bölümü siyah, güneşte görünebilen ve paslanmaz çelik sürümlere sahiptir.





EXTER K10

EXTER K20

EXTER K30

EXTER K60/K60m

EXTER K70

EXTER K100

**DONANIM SPESİFİKASYONLARI**

|              |                 |                 |                        |                        |                         |
|--------------|-----------------|-----------------|------------------------|------------------------|-------------------------|
| Ekran boyutu | 160 x 32 piksel | 240 x 64 piksel | 5,7", 320 x 240 piksel | 6,5", 640 x 480 piksel | 10,4", 800 x 600 piksel |
|--------------|-----------------|-----------------|------------------------|------------------------|-------------------------|

|            |               |  |                 |                 |                 |                 |
|------------|---------------|--|-----------------|-----------------|-----------------|-----------------|
| Ekran türü | Monokrom FSTN |  | TFT, 64K renkli | TFT, 16 gri ton | TFT, 64K renkli | TFT, 64K renkli |
|------------|---------------|--|-----------------|-----------------|-----------------|-----------------|

|                                       |   |  |  |  |  |
|---------------------------------------|---|--|--|--|--|
| Güneşte görünebilir ekranla mevcuttur | - |  |  |  |  |
|---------------------------------------|---|--|--|--|--|

|                           |                            |  |  |  |  |
|---------------------------|----------------------------|--|--|--|--|
| Çerçeve ve kasa materyali | Toz boyalı alüminyum (gri) |  |  |  |  |
|---------------------------|----------------------------|--|--|--|--|

|                  |                       |  |                        |  |  |
|------------------|-----------------------|--|------------------------|--|--|
| Ekran arka ışığı | Karartma seçeneği LED |  | Karartma seçeneği CCFL |  |  |
|------------------|-----------------------|--|------------------------|--|--|

|               |   |   |  |  |   |
|---------------|---|---|--|--|---|
| İşlev tuşları | Entegre LED ve metin seridiyle toplamda 6 | Entegre LED ve metin seridiyle toplamda 8 | 8'i entegre LED ve metin seridiyle olmak üzere toplamda 16 |  | 10'u entegre LED ve metin seridiyle olmak üzere toplamda 22 |
|---------------|---|---|--|--|---|

|         |            |  |  |   |  |
|---------|------------|--|--|---|--|
| LED'ler | Toplamda 6 | 8'i entegre LED ve metin seridiyle olmak üzere toplamda 16 |  | 10'u entegre LED ve metin seridiyle olmak üzere toplamda 20 |  |
|---------|------------|--|--|---|--|

**İLETİŞİM PORTLARI**

|  |          |                        |  |  |                      |   |
|--|----------|------------------------|--|--|----------------------|---|
| Alan veri yolları (genişletme modülleri) | Profibus | Profibus, MPI* ve CAN* |  |  | Profibus, MPI ve CAN | - |
|--|----------|------------------------|--|--|----------------------|---|

|          |  |                           |  |  |                           |                  |
|----------|--|---------------------------|--|--|---------------------------|------------------|
| Ethernet | Genişletme modülü (10 Mbit/s zirhlı RJ45) olarak mevcuttur | 10/100 Mbit/s zirhlı RJ45 |  |  | 10/100 Mbit/s zirhlı RJ45 | 10 Mbit/s zirhlı |
|----------|--|---------------------------|--|--|---------------------------|------------------|

|                |   |  |  |  |  |
|----------------|---|--|--|--|--|
| USB Ana Makine | Evet, tip A (USB 1.1), maks. çıkış akımı 500 mA |  |  |  |  |
|----------------|---|--|--|--|--|

|            |                       |  |  |  |  |
|------------|-----------------------|--|--|--|--|
| USB Cihazı | Evet, tip B (USB 1.1) |  |  |  |  |
|------------|-----------------------|--|--|--|--|

|                          |  |  |  |  |  |
|--------------------------|--|--|--|--|--|
| RS485/RS422 25-pin D-sub | Kasaya monte, 4-40 UNC standart kilitleme vidalı, dışı |  |  |  |  |
|--------------------------|--|--|--|--|--|

|                   |   |  |  |  |  |
|-------------------|---|--|--|--|--|
| RS232 9-pin D-sub | 4-40 UNC standart kilitleme vidalı, erkek |  |  |  |  |
|-------------------|---|--|--|--|--|

|         |                        |                                 |                                 |  |                        |
|---------|------------------------|---------------------------------|---------------------------------|--|------------------------|
| İŞLEMCİ | 84 MHz RISC CPU (ARM7) | 312 MHz RISC CPU (Intel Xscale) | 416 MHz RISC CPU (Intel Xscale) |  | 416 MHz (Intel PXA270) |
|---------|------------------------|---------------------------------|---------------------------------|--|------------------------|

|              |                       |                           |  |  |       |
|--------------|-----------------------|---------------------------|--|--|-------|
| FLASH BELLEK | 4 MB (Spansion Flash) | 32 MB (Intel StrataFlash) |  |  | 32 MB |
|--------------|-----------------------|---------------------------|--|--|-------|

|   |        |       |  |  |       |
|---|--------|-------|--|--|-------|
| UYGULAMA İÇİN FLASH BELLEK (fontlarla birlikte) | 512 KB | 12 MB |  |  | 12 MB |
|---|--------|-------|--|--|-------|

|             |       |  |  |  |  |
|-------------|-------|--|--|--|--|
| BELLEK, RAM | 64 MB |  |  |  |  |
|-------------|-------|--|--|--|--|

|                          |                            |  |  |  |  |
|--------------------------|----------------------------|--|--|--|--|
| BELLEK GENİŞLETME YUVASI | Compact flash, tip I ve II |  |  |  |  |
|--------------------------|----------------------------|--|--|--|--|

|        |      |  |  |  |  |
|--------|------|--|--|--|--|
| BUZZER | Evet |  |  |  |  |
|--------|------|--|--|--|--|

|                     |  |  |  |  |  |
|---------------------|--|--|--|--|--|
| GERÇEK ZAMANLI SAAT | Ortam sıcaklığından ve besleme voltajından kaynaklanan ±20 PPM   hata. Toplam maksimum hata: 25 °C'de 1 dak./ay . Sıcaklık katsayısı: 0,004 ppm/°C |  |  |  |  |
|---------------------|--|--|--|--|--|

|                 |                         |  |  |  |  |
|-----------------|-------------------------|--|--|--|--|
| BESLEME VOLTAJİ | +24 V DC (20 - 30 V DC) |  |  |  |  |
|-----------------|-------------------------|--|--|--|--|

|                   |                |  |  |  |  |
|-------------------|----------------|--|--|--|--|
| ÇALIŞMA SICAKLIĞI | 0 ° ila +50 °C |  |  |  |  |
|-------------------|----------------|--|--|--|--|

|                   |                  |  |  |  |  |
|-------------------|------------------|--|--|--|--|
| SAKLAMA SICAKLIĞI | -20 ° ila +70 °C |  |  |  |  |
|-------------------|------------------|--|--|--|--|

|           |                       |  |  |  |  |
|-----------|-----------------------|--|--|--|--|
| BAĞIL NEM | %5 - 85 yoğunlaşmamış |  |  |  |  |
|-----------|-----------------------|--|--|--|--|

|                         |                  |                  |                  |                  |                |                |
|-------------------------|------------------|------------------|------------------|------------------|----------------|----------------|
| BOYUTLAR G x Y x D (mm) | 155 x 114 x 52,4 | 155 x 155 x 52,4 | 202 x 187 x 63,6 | 275 x 168 x 63,3 | 285 x 177 x 62 | 382 x 252 x 64 |
|-------------------------|------------------|------------------|------------------|------------------|----------------|----------------|

|                                    |          |           |           |           |           |           |
|------------------------------------|----------|-----------|-----------|-----------|-----------|-----------|
| Çerçevesiz boyutlar G x Y x D (mm) | 121 x 80 | 120 x 138 | 166 x 149 | 240 x 130 | 246 x 139 | 343 x 208 |
|------------------------------------|----------|-----------|-----------|-----------|-----------|-----------|

|                              |      |      |      |      |      |      |
|------------------------------|------|------|------|------|------|------|
| Montaj yuvası derinliği (mm) | 46.4 | 46.4 | 57.6 | 57.3 | 56.0 | 58.0 |
|------------------------------|------|------|------|------|------|------|

|              |      |      |      |     |     |     |
|--------------|------|------|------|-----|-----|-----|
| Ağırlık (kg) | 0.45 | 0.55 | 0.95 | 1.2 | 1.4 | 2.5 |
|--------------|------|------|------|-----|-----|-----|

**RUHSAT VE KORUMA SINIFLARI**

|                                    |  |  |  |  |  |                           |
|------------------------------------|--|--|--|--|--|---------------------------|
| EMC direktifi 2004/108/EC article5 | EN61000-6-3 emisyonuna ve EN61000-6-2 bağışıklığına uygun olarak gürültü testinden geçmiştir | EN61000-6-4 emisyonuna ve EN61000-6-2 bağışıklığına uygun olarak gürültü testinden geçmiştir |  |  | EN61000-6-3 emisyonuna ve EN61000-6-2 bağışıklığına uygun olarak gürültü testinden geçmiştir | EN418, EN954-1, EN60204 1 |
|------------------------------------|--|--|--|--|--|---------------------------|

|         |   |  |  |  |  |               |
|---------|---|--|--|--|--|---------------|
| UL, cUL | UL 1604 Sınıf I, Div 2 / UL 508 / UL 50 4x yalnızca kapalı alan kullanımı |  |  |  |  | UL508, UL1740 |
|---------|---|--|--|--|--|---------------|

|      |                                   |  |  |  |  |   |
|------|-----------------------------------|--|--|--|--|---|
| NEMA | 4x yalnızca kapalı alan kullanımı |  |  |  |  | - |
|------|-----------------------------------|--|--|--|--|---|

|                             |           |  |  |  |  |      |
|-----------------------------|-----------|--|--|--|--|------|
| Ön/Arka kapak koruma sınıfı | IP66/IP20 |  |  |  |  | IP65 |
|-----------------------------|-----------|--|--|--|--|------|

|         |                                     |  |  |  |  |   |
|---------|-------------------------------------|--|--|--|--|---|
| Onaylar | DNV, Germanischer Lloyd, IACS, RINA |  |  |  |  | - |
|---------|-------------------------------------|--|--|--|--|---|

**İŞLEVSEL SPESİFİKASYONLAR**

|  |  |  |   |
|--|--|--|---|
| Alarm yönetimi (bir grup) / Veri alışverişi özelliğine sahip ikili sürücü / Dinamik nesnel / Dahili değişkenler / Makrolar / Mesaj kitaplıkları / Çoklu dil (bir projede 10 dile kadar) / Protokolsüz mod / Geçiş modu (sürücüye bağlıdır) / Şifre güvenliği (8 seviyeye kadar) / Tarif yönetimi / Raporlar / Zaman kanalları / Saydam mod (sürücüye bağlıdır) | Internet üzerinden kontrolör sistemine erişim / Alarm yönetimi (16 gruba kadar) / Veri toplayıcısı / Veri tarifi / Veri alışverişi özelliğine sahip ikili sürücü / Dinamik nesnel / E-postalar (SMTP Yetk. İstemci) / Dahili değişkenler / I/O Yoklama aralığı grubu / Makrolar / Mesaj kitaplıkları / Çoklu dil (bir projede 10 dile kadar) / Protokolsüz mod / Geçiş modu (sürücüye bağlıdır) / Şifre güvenliği (8 seviyeye kadar) / Tarif yönetimi / Internet üzerinden uzaktan çalışma / Raporlar / Saat ve tarih ayarı / Zaman kanalları / Dosya aktarımı (FTP sunucusu) / Saydam mod (sürücüye bağlıdır) / Trendler (gerçek zamanlı ve geçmişe dayalı) / Yükleme uygulaması / Web sunucusu / Operatör panel ağı (BDTP ağı) | Internet üzerinden kontrolör sistemine erişim / Alarm yönetimi (16 gruba kadar) / Veri toplayıcısı / Veri tarifi / Veri alışverişi özelliğine sahip ikili sürücü / Dinamik nesnel / E-postalar (SMTP Yetk. İstemci) / Dahili değişkenler / I/O Yoklama aralığı grubu / Makrolar / Mesaj kitaplıkları / Çoklu dil (bir projede 10 dile kadar) / Protokolsüz mod / Geçiş modu (sürücüye bağlıdır) / Şifre güvenliği (8 seviyeye kadar) / Tarif yönetimi / Internet üzerinden uzaktan çalışma / Raporlar / Saat ve tarih ayarı / Zaman kanalları / Dosya aktarımı (FTP sunucusu) / Saydam mod (sürücüye bağlıdır) / Trendler (gerçek zamanlı ve geçmişe dayalı) / Yükleme uygulaması / Web sunucusu / Operatör panel ağı (BDTP ağı) | Şunlar hariç, sol sütündeki her şeyi destekler: Protokolsüz mod / Geçiş modu / Saydam mod |
|--|--|--|---|

|                         |   |  |  |  |  |
|-------------------------|---|--|--|--|--|
| Gerçek zamanlı trendler | - |  |  |  |  |
|-------------------------|---|--|--|--|--|

|                         |   |  |  |  |  |
|-------------------------|---|--|--|--|--|
| Gerçek zamanlı trendler | - |  |  |  |  |
|-------------------------|---|--|--|--|--|

|                         |   |  |  |  |  |
|-------------------------|---|--|--|--|--|
| Gerçek zamanlı trendler | - |  |  |  |  |
|-------------------------|---|--|--|--|--|

|                         |   |  |  |  |  |
|-------------------------|---|--|--|--|--|
| Gerçek zamanlı trendler | - |  |  |  |  |
|-------------------------|---|--|--|--|--|

|                         |   |  |  |  |  |
|-------------------------|---|--|--|--|--|
| Gerçek zamanlı trendler | - |  |  |  |  |
|-------------------------|---|--|--|--|--|

|                         |   |  |  |  |  |
|-------------------------|---|--|--|--|--|
| Gerçek zamanlı trendler | - |  |  |  |  |
|-------------------------|---|--|--|--|--|

|                         |   |  |  |  |  |
|-------------------------|---|--|--|--|--|
| Gerçek zamanlı trendler | - |  |  |  |  |
|-------------------------|---|--|--|--|--|

|                         |   |  |  |  |  |
|-------------------------|---|--|--|--|--|
| Gerçek zamanlı trendler | - |  |  |  |  |
|-------------------------|---|--|--|--|--|

|                         |   |  |  |  |  |
|-------------------------|---|--|--|--|--|
| Gerçek zamanlı trendler | - |  |  |  |  |
|-------------------------|---|--|--|--|--|

|                         |   |  |  |  |  |
|-------------------------|---|--|--|--|--|
| Gerçek zamanlı trendler | - |  |  |  |  |
|-------------------------|---|--|--|--|--|

|                         |   |  |  |  |  |
|-------------------------|---|--|--|--|--|
| Gerçek zamanlı trendler | - |  |  |  |  |
|-------------------------|---|--|--|--|--|

|                         |   |  |  |  |  |
|-------------------------|---|--|--|--|--|
| Gerçek zamanlı trendler | - |  |  |  |  |
|-------------------------|---|--|--|--|--|

|                         |   |  |  |  |  |
|-------------------------|---|--|--|--|--|
| Gerçek zamanlı trendler | - |  |  |  |  |
|-------------------------|---|--|--|--|--|

|                         |   |  |  |  |  |
|-------------------------|---|--|--|--|--|
| Gerçek zamanlı trendler | - |  |  |  |  |
|-------------------------|---|--|--|--|--|

|                         |   |  |  |  |  |
|-------------------------|---|--|--|--|--|
| Gerçek zamanlı trendler | - |  |  |  |  |
|-------------------------|---|--|--|--|--|

|                         |   |  |  |  |  |
|-------------------------|---|--|--|--|--|
| Gerçek zamanlı trendler | - |  |  |  |  |
|-------------------------|---|--|--|--|--|

|                         |   |  |  |  |  |
|-------------------------|---|--|--|--|--|
| Gerçek zamanlı trendler | - |  |  |  |  |
|-------------------------|---|--|--|--|--|

|                         |   |  |  |  |  |
|-------------------------|---|--|--|--|--|
| Gerçek zamanlı trendler | - |  |  |  |  |
|-------------------------|---|--|--|--|--|

|                         |   |  |  |  |  |
|-------------------------|---|--|--|--|--|
| Gerçek zamanlı trendler | - |  |  |  |  |
|-------------------------|---|--|--|--|--|

|                         |   |  |  |  |  |
|-------------------------|---|--|--|--|--|
| Gerçek zamanlı trendler | - |  |  |  |  |
|-------------------------|---|--|--|--|--|

|                         |   |  |  |  |  |
|-------------------------|---|--|--|--|--|
| Gerçek zamanlı trendler | - |  |  |  |  |
|-------------------------|---|--|--|--|--|

|                         |   |  |  |  |  |
|-------------------------|---|--|--|--|--|
| Gerçek zamanlı trendler | - |  |  |  |  |
|-------------------------|---|--|--|--|--|

|                         |   |  |  |  |  |
|-------------------------|---|--|--|--|--|
| Gerçek zamanlı trendler | - |  |  |  |  |
|-------------------------|---|--|--|--|--|

|                         |   |  |  |  |  |
|-------------------------|---|--|--|--|--|
| Gerçek zamanlı trendler | - |  |  |  |  |
|-------------------------|---|--|--|--|--|

|                         |   |  |  |  |  |
|-------------------------|---|--|--|--|--|
| Gerçek zamanlı trendler | - |  |  |  |  |
|-------------------------|---|--|--|--|--|



EXTER T40/T40m

EXTER T60/T60m

EXTER T70

EXTER T100

EXTER T150

EXTER T150 PASLANMAZ ÇELİK

EXTER M70

|              |                       |                        |                        |                         |                          |                          |                        |
|--------------|-----------------------|------------------------|------------------------|-------------------------|--------------------------|--------------------------|------------------------|
| Ekran boyutu | 3,5", 320 x240 piksel | 5,7", 320 x 240 piksel | 6,5", 640 x 480 piksel | 10,4", 800 x 600 piksel | 15,0", 1024 x 768 piksel | 15,0", 1024 x 768 piksel | 6,5", 640 x 480 piksel |
|--------------|-----------------------|------------------------|------------------------|-------------------------|--------------------------|--------------------------|------------------------|

|            |                  |                 |                  |                 |                  |                  |                  |
|------------|------------------|-----------------|------------------|-----------------|------------------|------------------|------------------|
| Ekran türü | TFT, 64 K renkli | TFT, 16 gri ton | TFT, 64 K renkli | TFT, 16 gri ton | TFT, 64 K renkli | TFT, 64 K renkli | TFT, 64 K renkli |
|------------|------------------|-----------------|------------------|-----------------|------------------|------------------|------------------|

|                                       |  |  |  |  |  |  |
|---------------------------------------|--|--|--|--|--|--|
| Güneşte görünebilir ekranla mevcuttur | Güneşte görünebilir ekranla mevcuttur (sr-bl)* |  |  |  |  |  |
|---------------------------------------|--|--|--|--|--|--|

|                           |                            |  |   |  |  |                       |              |
|---------------------------|----------------------------|--|---|--|--|-----------------------|--------------|
| Çerçeve ve kasa materyali | Toz boyalı alüminyum (gri) |  | Toz boyalı alüminyum (gri veya siyah (-bl)) |  |  | Paslanmaz çelik (-st) | ABS muhafaza |
|---------------------------|----------------------------|--|---|--|--|-----------------------|--------------|

|                  |                       |  |                        |  |  |  |
|------------------|-----------------------|--|------------------------|--|--|--|
| Ekran arka ışığı | Karartma seçeneği LED |  | Karartma seçeneği CCFL |  |  |  |
|------------------|-----------------------|--|------------------------|--|--|--|

|               |   |  |  |  |  |  |
|---------------|---|--|--|--|--|--|
| İşlev tuşları | - |  |  |  |  |  |
|---------------|---|--|--|--|--|--|

|         |   |  |  |  |  |  |
|---------|---|--|--|--|--|--|
| LED'ler | - |  |  |  |  |  |
|---------|---|--|--|--|--|--|

**İLETİŞİM PORTLARI**

|  |                      |  |  |  |  |  |
|--|----------------------|--|--|--|--|--|
| Alan veri yolları (genişletme modülleri) | Profibus, MPI ve CAN |  |  |  |  |  |
|--|----------------------|--|--|--|--|--|

|          |                           |  |  |  |  |  |
|----------|---------------------------|--|--|--|--|--|
| Ethernet | 10/100 Mbit/s zirhlı RJ45 |  |  |  |  |  |
|----------|---------------------------|--|--|--|--|--|

|                |   |  |  |  |  |  |
|----------------|---|--|--|--|--|--|
| USB Ana Makine | Evet, tip A (USB 1.1), maks. çıkış akımı 500 mA |  |  |  |  |  |
|----------------|---|--|--|--|--|--|

|            |                       |  |  |  |  |  |
|------------|-----------------------|--|--|--|--|--|
| USB Cihazı | Evet, tip B (USB 1.1) |  |  |  |  |  |
|------------|-----------------------|--|--|--|--|--|

|                          |  |  |  |  |  |  |
|--------------------------|--|--|--|--|--|--|
| RS485/RS422 25-pin D-sub | Kasaya monte, 4-40 UNC standart kilitleme vidalı, dışı |  |  |  |  |  |
|--------------------------|--|--|--|--|--|--|

|                   |   |  |  |  |  |  |
|-------------------|---|--|--|--|--|--|
| RS232 9-pin D-sub | 4-40 UNC standart kilitleme vidalı, erkek |  |  |  |  |  |
|-------------------|---|--|--|--|--|--|

|         |                                 |                                 |  |  |                        |
|---------|---------------------------------|---------------------------------|--|--|------------------------|
| İŞLEMCİ | 312 MHz RISC CPU (Intel Xscale) | 416 MHz RISC CPU (Intel Xscale) |  |  | 416 MHz (Intel PXA270) |
|---------|---------------------------------|---------------------------------|--|--|------------------------|

|              |                           |  |  |  |  |       |
|--------------|---------------------------|--|--|--|--|-------|
| FLASH BELLEK | 32 MB (Intel StrataFlash) |  |  |  |  | 32 MB |
|--------------|---------------------------|--|--|--|--|-------|

|   |       |  |  |  |  |       |
|---|-------|--|--|--|--|-------|
| UYGULAMA İÇİN FLASH BELLEK (fontlarla birlikte) | 12 MB |  |  |  |  | 12 MB |
|---|-------|--|--|--|--|-------|

|             |       |  |  |  |  |       |
|-------------|-------|--|--|--|--|-------|
| BELLEK, RAM | 64 MB |  |  |  |  | 64 MB |
|-------------|-------|--|--|--|--|-------|

|                          |                            |  |  |  |  |   |
|--------------------------|----------------------------|--|--|--|--|---|
| BELLEK GENİŞLETME YUVASI | Compact flash, tip I ve II |  |  |  |  | - |
|--------------------------|----------------------------|--|--|--|--|---|

|        |      |  |  |  |  |  |
|--------|------|--|--|--|--|--|
| BUZZER | Evet |  |  |  |  |  |
|--------|------|--|--|--|--|--|

|                     |  |  |  |  |  |  |
|---------------------|--|--|--|--|--|--|
| GERÇEK ZAMANLI SAAT | Ortam sıcaklığından ve besleme voltajından kaynaklanan ±20 PPM   hata. Toplam maksimum hata: 25 °C'de 1 dak./ay . Sıcaklık katsayısı: 0,004 ppm/°C |  |  |  |  |  |
|---------------------|--|--|--|--|--|--|

|                 |                         |  |  |  |  |  |
|-----------------|-------------------------|--|--|--|--|--|
| BESLEME VOLTAJİ | +24 V DC (20 - 30 V DC) |  |  |  |  |  |
|-----------------|-------------------------|--|--|--|--|--|

|                   |                |  |  |  |  |  |
|-------------------|----------------|--|--|--|--|--|
| ÇALIŞMA SICAKLIĞI | 0 ° ila +50 °C |  |  |  |  |  |
|-------------------|----------------|--|--|--|--|--|

|                   |                  |  |  |  |  |  |
|-------------------|------------------|--|--|--|--|--|
| SAKLAMA SICAKLIĞI | -20 ° ila +70 °C |  |  |  |  |  |
|-------------------|------------------|--|--|--|--|--|

|           |                       |  |  |  |  |                       |
|-----------|-----------------------|--|--|--|--|-----------------------|
| BAĞIL NEM | %5 - 85 yoğunlaşmamış |  |  |  |  | %5 - 95 yoğunlaşmamış |
|-----------|-----------------------|--|--|--|--|-----------------------|

|                         |                    |                  |                |                |                |                |                       |
|-------------------------|--------------------|------------------|----------------|----------------|----------------|----------------|-----------------------|
| BOYUTLAR G x Y x D (mm) | 155,8 x 119 x 62,8 | 202 x 152 x 63.3 | 219 x 154 x 61 | 302 x 228 x 64 | 398 x 304 x 66 | 398 x 304 x 66 | Ø:250, Yükseklik: 114 |
|-------------------------|--------------------|------------------|----------------|----------------|----------------|----------------|-----------------------|

|                                    |           |           |           |           |           |           |   |
|------------------------------------|-----------|-----------|-----------|-----------|-----------|-----------|---|
| Çerçevesiz boyutlar G x Y x D (mm) | 139 x 105 | 180 x 130 | 189 x 138 | 265 x 206 | 356 x 279 | 356 x 279 | - |
|------------------------------------|-----------|-----------|-----------|-----------|-----------|-----------|---|

|                              |      |      |    |    |    |    |   |
|------------------------------|------|------|----|----|----|----|---|
| Montaj yuvası derinliği (mm) | 56.8 | 57.3 | 55 | 58 | 60 | 60 | - |
|------------------------------|------|------|----|----|----|----|---|

|              |     |     |     |     |     |     |      |
|--------------|-----|-----|-----|-----|-----|-----|------|
| Ağırlık (kg) | 0.6 | 0.9 | 1.2 | 2.1 | 3.7 | 4.8 | 1.25 |
|--------------|-----|-----|-----|-----|-----|-----|------|

**RUHSAT VE KORUMA SINIFLARI**

|                                    |  |  |  |  |  |                           |
|------------------------------------|--|--|--|--|--|---------------------------|
| EMC direktifi 2004/108/EC article5 | EN61000-6-3 emisyonuna ve EN61000-6-2 bağışıklığına uygun olarak gürültü testinden geçmiştir | EN61000-6-4 emisyonuna ve EN61000-6-2 bağışıklığına uygun olarak gürültü testinden geçmiştir |  |  | EN61000-6-3 emisyonuna ve EN61000-6-2 bağışıklığına uygun olarak gürültü testinden geçmiştir | EN418, EN954-1, EN60204 1 |
|------------------------------------|--|--|--|--|--|---------------------------|

|         |   |  |  |  |  |               |
|---------|---|--|--|--|--|---------------|
| UL, cUL | UL 1604 Sınıf I, Div 2 / UL 508 / UL 50 4x yalnızca kapalı alan kullanımı |  |  |  |  | UL508, UL1740 |
|---------|---|--|--|--|--|---------------|

|      |                                   |  |  |  |  |   |
|------|-----------------------------------|--|--|--|--|---|
| NEMA | 4x yalnızca kapalı alan kullanımı |  |  |  |  | - |
|------|-----------------------------------|--|--|--|--|---|

|                             |           |  |  |  |  |      |
|-----------------------------|-----------|--|--|--|--|------|
| Ön/Arka kapak koruma sınıfı | IP66/IP20 |  |  |  |  | IP65 |
|-----------------------------|-----------|--|--|--|--|------|

|         |                                       |  |  |  |  |   |
|---------|---------------------------------------|--|--|--|--|---|
| Onaylar | DNV, Germanischer Lloyd, IACS*, RINA* |  |  |  |  | - |
|---------|---------------------------------------|--|--|--|--|---|

**İŞLEVSEL SPESİFİKASYONLAR**

|  |  |  |   |
|--|--|--|---|
| Alarm yönetimi (bir grup) / Veri alışverişi özelliğine sahip ikili sürücü / Dinamik nesnel / Dahili değişkenler / Makrolar / Mesaj kitaplıkları / Çoklu dil (bir projede 10 dile kadar) / Protokolsüz mod / Geçiş modu (sürücüye bağlıdır) / Şifre güvenliği (8 seviyeye kadar) / Tarif yönetimi / Raporlar / Zaman kanalları / Saydam mod (sürücüye bağlıdır) | Internet üzerinden kontrolör sistemine erişim / Alarm yönetimi (16 gruba kadar) / Veri toplayıcısı / Veri tarifi / Veri alışverişi özelliğine sahip ikili sürücü / Dinamik nesnel / E-postalar (SMTP Yetk. İstemci) / Dahili değişkenler / I/O Yoklama aralığı grubu / Makrolar / Mesaj kitaplıkları / Çoklu dil (bir projede 10 dile kadar) / Protokolsüz mod / Geçiş modu (sürücüye bağlıdır) / Şifre güvenliği (8 seviyeye kadar) / Tarif yönetimi / Internet üzerinden uzaktan çalışma / Raporlar / Saat ve tarih ayarı / Zaman kanalları / Dosya aktarımı (FTP sunucusu) / Saydam mod (sürücüye bağlıdır) / Trendler (gerçek zamanlı ve geçmişe dayalı) / Yükleme uygulaması / Web sunucusu / Operatör panel ağı (BDTP ağı) | Internet üzerinden kontrolör sistemine erişim / Alarm yönetimi (16 gruba kadar) / Veri toplayıcısı / Veri tarifi / Veri alışverişi özelliğine sahip ikili sürücü / Dinamik nesnel / E-postalar (SMTP Yetk. İstemci) / Dahili değişkenler / I/O Yoklama aralığı grubu / Makrolar / Mesaj kitaplıkları / Çoklu dil (bir projede 10 dile kadar) / Protokolsüz mod / Geçiş modu (sürücüye bağlıdır) / Şifre güvenliği (8 seviyeye kadar) / Tarif yönetimi / Internet üzerinden uzaktan çalışma / Raporlar / Saat ve tarih ayarı / Zaman kanalları / Dosya aktarımı (FTP sunucusu) / Saydam mod (sürücüye bağlıdır) / Trendler (gerçek zamanlı ve geçmişe dayalı) / Yükleme uygulaması / Web sunucusu / Operatör panel ağı (BDTP ağı) | Şunlar hariç, sol sütündeki her şeyi destekler: Protokolsüz mod / Geçiş modu / Saydam mod |
|--|--|--|---|

|                         |   |  |  |  |  |
|-------------------------|---|--|--|--|--|
| Gerçek zamanlı trendler | - |  |  |  |  |
|-------------------------|---|--|--|--|--|

|                         |   |  |  |  |  |
|-------------------------|---|--|--|--|--|
| Gerçek zamanlı trendler | - |  |  |  |  |
|-------------------------|---|--|--|--|--|

|                         |   |  |  |  |  |
|-------------------------|---|--|--|--|--|
| Gerçek zamanlı trendler | - |  |  |  |  |
|-------------------------|---|--|--|--|--|

|                         |   |  |  |  |  |
|-------------------------|---|--|--|--|--|
| Gerçek zamanlı trendler | - |  |  |  |  |
|-------------------------|---|--|--|--|--|

|                         |   |  |  |  |  |
|-------------------------|---|--|--|--|--|
| Gerçek zamanlı trendler | - |  |  |  |  |
|-------------------------|---|--|--|--|--|

|                         |   |  |  |  |  |
|-------------------------|---|--|--|--|--|
| Gerçek zamanlı trendler | - |  |  |  |  |
|-------------------------|---|--|--|--|--|

|                         |   |  |  |  |  |
|-------------------------|---|--|--|--|--|
| Gerçek zamanlı trendler | - |  |  |  |  |
|-------------------------|---|--|--|--|--|

|                         |   |  |  |  |  |
|-------------------------|---|--|--|--|--|
| Gerçek zamanlı trendler | - |  |  |  |  |
|-------------------------|---|--|--|--|--|

|                         |   |  |  |  |  |
|-------------------------|---|--|--|--|--|
| Gerçek zamanlı trendler | - |  |  |  |  |
|-------------------------|---|--|--|--|--|

|                         |   |  |  |  |  |
|-------------------------|---|--|--|--|--|
| Gerçek zamanlı trendler | - |  |  |  |  |
|-------------------------|---|--|--|--|--|

|                         |   |  |  |  |  |
|-------------------------|---|--|--|--|--|
| Gerçek zamanlı trendler | - |  |  |  |  |
|-------------------------|---|--|--|--|--|

|                         |   |  |  |  |  |
|-------------------------|---|--|--|--|--|
| Gerçek zamanlı trendler | - |  |  |  |  |
|-------------------------|---|--|--|--|--|

|                         |   |  |  |  |  |
|-------------------------|---|--|--|--|--|
| Gerçek zamanlı trendler | - |  |  |  |  |
|-------------------------|---|--|--|--|--|

|                         |   |  |  |  |  |
|-------------------------|---|--|--|--|--|
| Gerçek zamanlı trendler | - |  |  |  |  |
|-------------------------|---|--|--|--|--|

|     |
|-----|
| Ger |
|-----|



## TÜM ENDÜSTRİLER İÇİN YÜKSEK HMI PERFORMANSI.

EXTER panelin ödüllü tasarımı biçimi ve işlevselliği bir araya getirerek, yüksek performansla dayanıklı bir şıklık anlayışını aynı çatı altında buluştururken, tüm HMI görevleri için geleceğe yönelik çözümler sunmaktadır.

### Tüm uygulamalara hazır

EXTER paneller CE, UL ve DNV gibi en zorlu endüstri standartlarıyla uyumludur. Dayanıklı ve güvenilir paneller sahip oldukları derin montaj yuvaları sayesinde yer tasarrufu sağlayarak tam kontrol olanağı sunar. 100% tasarruflu ve kolay temizlenebilir paneller, IP66 sınıf ön korumalı yüksek basınçlı su direncine sahiptir. Bu sayede gemi güverteleri ve petrol kulelerinden tutun steril alanlar ve kimyasal açıdan zorlayıcı ortamlarda bile kusursuz kurulum olanağı sunarlar. EXTER aşağıda sayılan uygulamalar da dahil olmak üzere, pek çok uygulama konusundaki değerini kanıtlamıştır:

- Otomotiv endüstrisi
- Petrol ve Gaz
- Telekom
- Nakliye
- Ambalajlama
- Varlık yönetimi
- Eczacılık
- Su ve elektrik tesisleri
- Bina otomasyonu
- Yiyecek ve içecek
- Yan iletken üretim
- Yatçılık ve Denizcilik

### İhtiyaçlarınıza yönelik HMI işlevleri

EXTER serisi, panellerinizi uzaktan çalıştırmanıza; tarif, veri kaydı, trendler ve esnek alarm yönetimi gibi özelliklerle işlemlerinizi yürütmenize ve planlamanıza olanak tanıyan gelişmiş HMI işlevselliği sunar. Buna ek olarak, çoklu dil desteği, operatör arabiriminde son müşterilere dil seçimi olanağı tanımanızı sağlar. Her bir EXTER modeline yönelik spesifikasyonlar için genel bakış tablosuna göz atın veya EXTER'in sunduğu tüm işlevsellikler hakkında daha fazla bilgi edinmek için web sitemizi ziyaret edin.



### Hızlı ve kolay öğretici yapılandırma

Information Designer'ın kolay öğrenilebilen tasarımı, makul ve kullanıcı dostu uygulamaların oluşturulmasını kolaylaştırırken sistemler, makineler ve operatörler arasında esnek ve etkin arabirimler kurulmasına olanak tanır. Kullanıma hazır şablonlar ve semboller, öğretici yapılandırma ve yerleşik yardım fonksiyonları tasarım sürecinin kolaylaştırılmasını sağlar. İlk uygulamayı 10 dakikadan kısa bir süre içinde hayata geçirebilir, ekran üzerindeki basit işlemlerle uygulamalar oluşturabilirsiniz. Görsel ortam proje yönetimine eksiksiz bir genel bakış sağlar, bu sayede süreç içerisinde olup bitenden haberdar olabilirsiniz ve çevrimdışı bir simülör sayesinde uygulama testini anında gerçekleştirebilirsiniz. Information Designer, uluslararası uygulamalar için çok dilde kullanılabilirlik sağlar.

### Tam bağlanabilirlik sağlayan sürücüler

EXTER serisi, geniş bir sürücü yelpazesi sunarak piyasada bulunan çoğu marka ve kontrol sistemi türü ile sınırsız bağlantı olanağı sağlar, web sitesinden yapılandırma aracına doğrudan, hem de ücretsiz olarak indirilebilen sürekli olarak geliştirilen ve güncellenen yeni sürücüler sayesinde mevcut tüm sürücülerin en yeni sürümlerinin kullanılmasını sağlar.

*Güncellenen sürücülerin listesi için, lütfen web sitemizi ziyaret edin.*

| Driver name | Description                | Version | Installed version | Download |
|-------------|----------------------------|---------|-------------------|----------|
| be3ethrc    | Allen-Bradley SLC Ethernet | 4.01.02 | 4.00.01           | Download |
| be3cmf      | COMU Master Protocol       | 4.01.00 | 4.00.05           | Download |
| be3cmo      | Demonstration driver       | 4.00.12 | 4.00.12           | Download |
| be3drt      | Allen-Bradley DRT          | 4.01.00 | 4.00.03           | Download |
| be3dnet     | Koyo DirectNET             | 4.00.02 | 4.00.02           | Download |
| be3dvt      | ASCII DATA TCP/IP Smart    | 4.00.04 | 4.00.04           | Download |
| be3dxt      | GE Fanuc SMPX              | 4.01.00 | 4.00.01           | Download |

### Uzaktan erişim ve kontrol

Remote Access Viewer, EXTER operatör panelinize PC'nizi kullanarak uzaktan erişim sağlamanıza ve onu kontrol etmenize yarayan bir programdır. Yerleşik VNC sunucusuyla beraber Virtual Network Computing (Sanal Ağ İşlemesi) istemci programı, Uzaktan Erişim İşlevi, aynı Ethernet ağına bağlı olmanız koşuluyla PC'nizden, Ethernet ağına bağlı bir EXTER paneline erişim sağlar. Hem operatör panelinin hem de PC'nizin İnternete bağlı olması durumunda, herhangi bir yerden PC'niz yoluyla EXTER'e erişebilirsiniz. Bu işlem uzaktan müşteri desteği, uzaktan kontrol ve sorun giderme görevlerini gerçekleştirirken oldukça faydalıdır.



### Kolay kurulum kabloları

Üçüncü taraf kontrolör ürünleriyle bağlantı kurulabilmesi için geniş bir özel kablo yelpazesi mevcuttur.

### Genişletme modülü

Ethernet, Profibus, MPI ve CAN genişletme modülleri, EXTER panelin ağlarla iletişim kurmasına olanak tanır ve panelin arka bölümüne kolayca monte edilebilir. Tüm ayarlar ve yapılandırmalar, Information Designer yazılımı tarafından kolayca gerçekleştirilir.

### Genişletilmiş Fonksiyon Klavyesi

X-Key 16 klavye ünitesini ekleyerek, EXTER panelinizin işlevselliğini artırabilirsiniz. Toplam 64 ekstra fonksiyon tuşu ve LED için, bir panele 16 fonksiyon tuşu ve LED içeren bu genişletilmiş klavye ünitesinden dört tanesi eklenebilir. Information Designer yazılımının sağladığı kolay yapılandırma sayesinde, X-Key 16 uygulamanıza kolayca adapte edilebilir.

### Dünya çapında destek

HMI ürünlerini tedarik etmekle kalmayıp, kendi şubelerimiz ve iş ortaklarımız aracılığıyla dünya çapında destek ve hizmet de sağlamaktayız. Başlangıç kılavuzları, el kitapları, e-Öğrenme ve teknik destek dokümanları da dahil olmak üzere, EXTER ve diğer ürünlerimizin kullanımını daha da fazla kolaylaştırmak için ihtiyaç duyduğunuz her şeyi web sitemizde bulabilirsiniz.





KULLANICI TATMİNİNİ İYİ TASARLANMIŞ HMI ÇÖZÜMLERİYLE GELİŞTİRİN.



#### FARKI DENEYİM YARATIR

Kullanıcının bir makine veya proses hakkındaki tatmini, operatör panelinin tasarımıyla yakından ilgilidir. Çözüm kolayca kullanılabilir nitelikte midir? Kalite duygusu yansıtmakta mıdır? Güven vermekte midir?

EXTER ile modern endüstriyel tasarıma sahip kullanıcı arabirimleri oluşturmak elinizdedir. Endüstriyel ortamlarda kullanılmak üzere tasarlanan EXTER, alüminyum kasa ve ergonomik tuşlara sahiptir. Kullanıcısının tatminini, görsel etkisi ile de artıran bir tasarımıdır.



YÜKSEK PERFORMANSLI VE HATASIZ HMI ÇÖZÜMLERİ.



#### GÜVENİLİR DONANIM

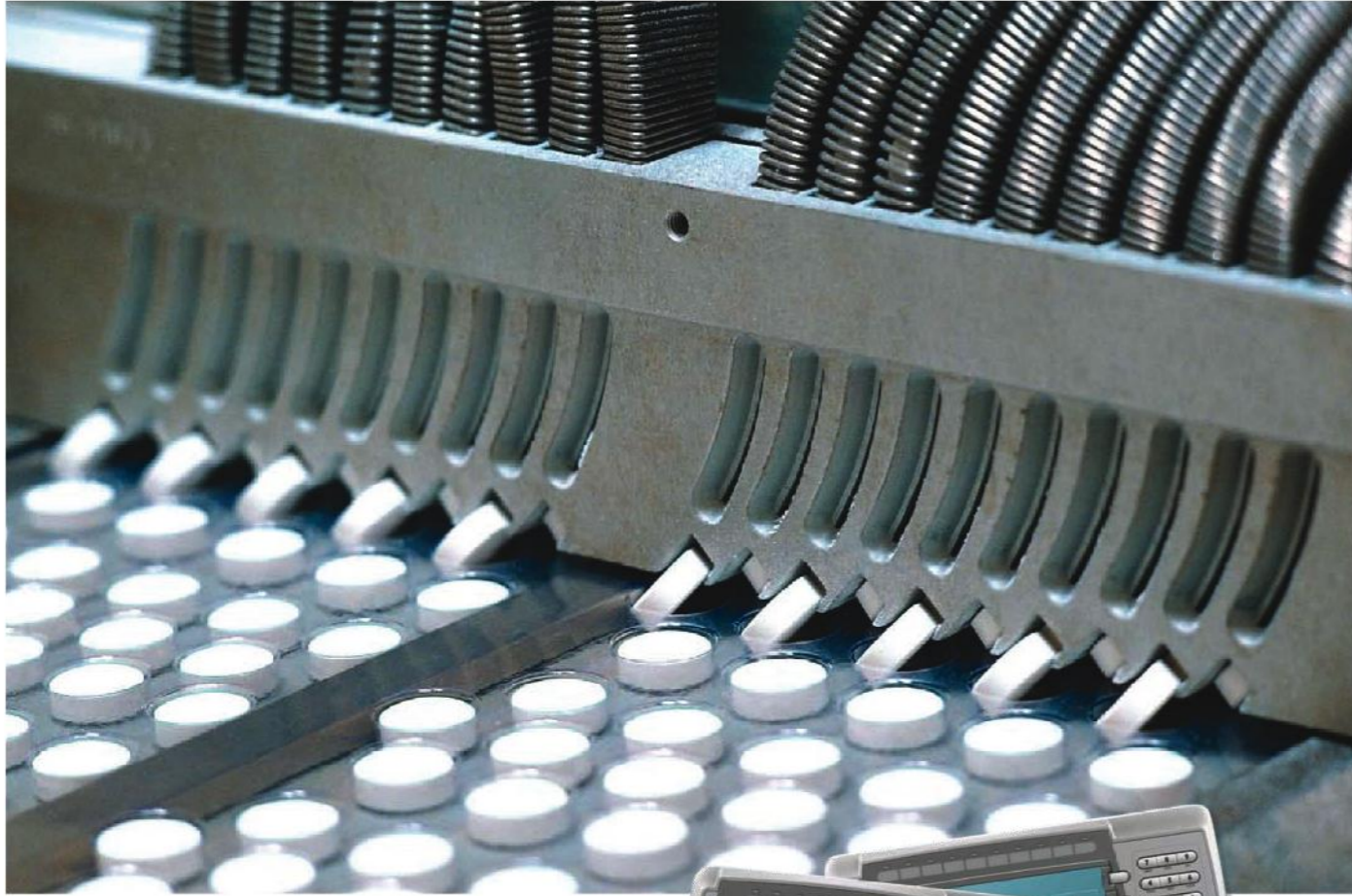
Akıllı tasarımı kullanıcı arabirimi, uygulamada karşılaşılan en zorlu koşullara dayanır. Uygulamanın sorunsuz çalıştırılması için karşı dayaruklidir. Yeterli performans sunar? Çözüm, kesintisiz biçimde sorunsuz olarak çalışır?

EXTER operatör panelleri, kusursuz performans ve güvenilirlik sağlayan aşağıdaki güçlü özellikleri sunar: Standart 100 Mb/s Ethernet port · yüksek çözünürlüklü 64K renkli ekran · Intel XScale® işlemci tabanlı donanım · Kullanıcı uygulaması için Windows CE işletim sistemi platformu.





KISA SÜREDE ETKİN KULLANICI ARABİRLERİ OLUŞTURUN.



### ÖĞRETİCİ VE KOLAY YAPILANDIRMA ARACI

Kullanıcı arabirimi geliştirirken, karmaşık bir programlama aracı oluşturmak yerine, zamanınızı projenin kendisi için harcamayı tercih edersiniz.

Information Designer, EXTER panelleri için kullanıcı dostu uygulamalar geliştirmenize olanak tanıyan yapılandırma aracıdır. Information Designer, kullanılmaya hazır durumda olan önceden ayarlanmış işlevlerin ve nesnelerin yanı sıra, mantıksal olarak geliştirilen uygulamalar sağlayan bir proje yapısına sahiptir. Sistemler, makineler ve operatörler arasında esnek ve verimli bir kullanıcı arabirimi oluşturan uygulamadır.



## BEIJER ELECTRONICS'DEN EXTER OPERATÖR PANELLERİ



### EXTER özellikleri:

EXTER serisinde 14 operatör paneli bulunur: Bunlardan yedi panelde dokunmatik ekran, altısında tuş takımı ve bir portatif modelde de tuş takımı ve dokunmatik ekran birlikte bulunur. Seri, boyutları 3,5 inç ile 15,0 inç arasında değişen ekran modellerini kapsar. Operatör panelleri, en çok 64.000 renge sahip bir TFT ekrana ve QVGA (320 x 240 piksel) ile SVGA (1024 x 768 piksel) arasında değişen çözünürlüğe sahiptir. EXTER™ panelleri, Information Designer yazılımı kullanılarak yapılandırılır ve aşağıdaki işlevlere erişim sağlar: E-posta · Web sunucusu · İnternet ile uzaktan denetim · Dosya aktarımı (FTP sunucusu) · Veri aktarımı özelliğine sahip ikili sürücü · Geçiş modu ve saydam mod · Çoklu dil · Standart Windows yazı tipleri · Veri toplayıcısı · Dahilli değişkenler · Geçmişe yönelik kayıtlar · Recete yönetimi · Alarm yönetimi · Zaman kanalları · Güvenlik şifreleri · Mesaj kitablığı · Makrolar · Dinamik nesnelere · Rapor yazdırma · Tüm PLC ve diğer otomasyon cihazı türleri için sürücüler

### İyi tasarım değer yaratır

Operatör arabirimi, bir makineye ya da sürece açılan kapıdır, bu nedenle insanlar iyi tasarlanmış ve kolay kullanılan HMI çözümleri oluşturmanın avantajlarının giderek daha çok farkına varmaya başlamıştır. En ince ayrıntısına kadar düşünülen ve belirli bir prosese veya makineye yönelik çözümler, arıza süresini en aza indirerek, operatör güvenliğini ve memnuniyetini en üst düzeye çıkarır.

### 14 modele sahip kapsamlı program ürün yelpazesi

EXTER ile makine üreticileri ve sistem birleştiricileri iyi tasarlanmış HMI çözümleri oluşturmak için en uygun araçlara artık sahip durumdadır. EXTER serisinde 14 operatör paneli bulunur: bunlardan yedi panelde dokunmatik ekran, altısında tuş takımı ve bir portatif modelde de tuş takımı ve dokunmatik ekran birlikte bulunur. Seride 3,5 inç ile 15 inç arasında değişen ekran boyutlarının yanı sıra, metin uygulamaları için uygun olan daha geniş ekranlı ancak daha küçük tuş takımına sahip modeller de vardır.

### Modern endüstriyel tasarım

EXTER panelleri, sanayi uygulamalarında karşılaşılabilecek olan mekanik ve elektriksel etkilere karşı dayanıklı olması amacıyla, sağlam alüminyum çerçevesinin kullanıldığı modern endüstriyel bir tasarımla üretilir. Tuş takımı olan panellerde ergonomik olarak tasarlanan işlev tuşları, ekrana yakın yerleştirilerek, ekran görüntülerinin ve işlev tuşlarının birlikte algılanması ve kolayca eşleştirilmesi amaçlanmıştır. Ön kapak üzerinde bulunan ve hafifçe yükseltelen alfa-nümerik tuşlar ve gezinme tuşları, kullanım sırasında tuşların daha kolay bulunabilmesini sağlar. Klavyedeki genel olarak bilinen semboller, yapısal ve kolay bir gezinmeye olanak tanır.



product design award

2005



product design award

2006

EXTER operatör panelleri, bir kez daha tasarım ödülü kazandı. Beijer Electronics EXTER serisi, üstün ürün tasarımına verilen prestijli, uluslararası IF tasarım ödülünü ikinci kez kazanmış oldu. 2006 tasarım ödülü, tuş takımına sahip küçük bir panel olan EXTER K30 operatör panelinin oldu. Beijer Electronics, tasarım bürosu Zenit Design Group ile ortak çalışarak oluşturduğu EXTER serisiyle, modern endüstriyel tasarıma sahip bir operatör paneli serisi yaratmış oldu.



## GÜVENİLİR GELİŞMİŞ DONANIM

IP66 ÖN  
IP20 ARKA



### En yeni donanım teknolojisi

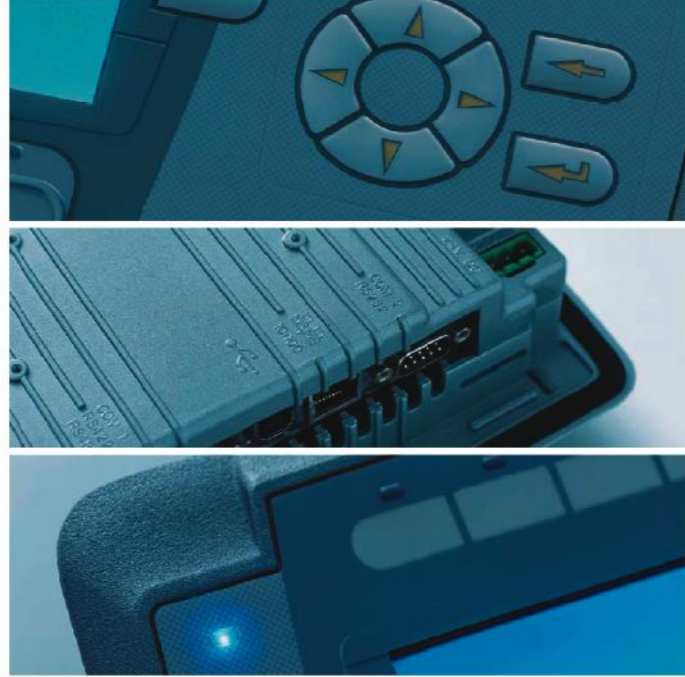
EXTER serisi, çökücü tasarımı en yeni donanım teknolojisiyle birleştirir. EXTER panelleri, sanayi uygulamalarında karşılaşılabilecek mekanik ve elektriksel etkilere karşı dayanıklı olması için sert alüminyum kasa kullanılarak üretilir. Tüm modeller için 60 mm'yi geçmeyen montaj yuvası derinliğine sahip ince tasarımı, tezgahlara ve makinelere panellerin yerleştirilmesini kolaylaştırır. IP66 sınıf ön koruma bulunur, tüm modeller CE, UL ve DNV onaylarına sahiptir. Paneller, ayrıca EMC ve RoHs yönetmelikleriyle ilgili geçerli koşulların tümüyle uyumludur.

### Güvenilir bir platform

EXTER panelleri, uygulamanın sorunsuz çalışmasını sağlayan ve güç kesilmesi veya servis kesintisi durumunda veri kaybını önleyen Intel'in güçlü XScale işlemcisini kullanır. Paneller, kararlı ve sağlam test edilmiş bir platform olan Windows CE işletim sistemini kullanır.

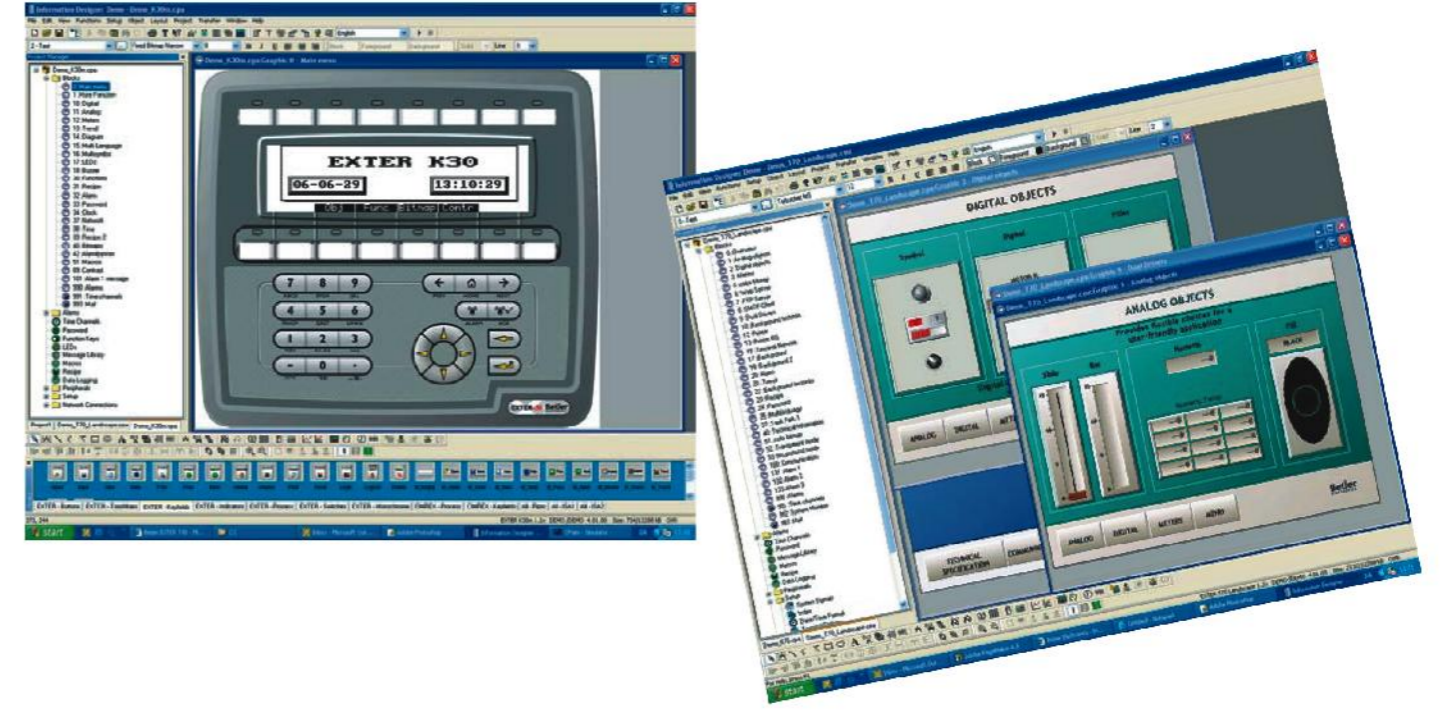
### Bağlantı ve güçlü iletişim

EXTER serisi harici birimleri, yerleşik 10/100 Mbit Ethernet, USB ana bilgisayar ve aygıt yuvalarının yanı sıra RS232 ve RS422/485 portlarıyla ağ bağlantısı ve iletişimi için sayısız olanak sunar. Böylelikle sorunsuz bir ağ iletişimi ile yazıcı, USB bellek, klavye, fare bağlantısı ve başka bağlantılar yapabilirsiniz. Yerleşik kompakt flash yuvası, proje ve proje verilerinin aktarılmasını kolaylaştırır.



EXTER serisi, geleneksel endüstriyel uygulamalardan İnternet bağlantısıyla gerçekleştirilen uygulamalara kadar geniş bir çözüm yelpazesini yönetecek biçimde tasarlanmıştır. EXTER, piyasadaki lider üreticilerin ürettiği PLC ve motor sürücüler gibi otomatik sistemler ve ü-nitlerle kolayca entegre edilecek biçimde tasarlanır. Geniş bir sürücü yelpazesi, ücretsiz olarak karşından yüklenebilir ve yapılandırma yazılımı Information Designer ile doğrudan kullanılabilir.

## INFORMATION DESIGNER - ETKİN YAPILANDIRMA YAZILIMI



### 10 dakikadan daha kısa bir sürede kullanmaya başlayın!

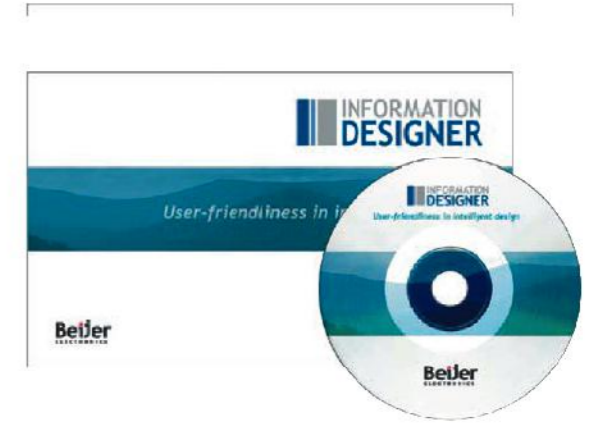
Information Designer, yalnızca ekrandaki öğeleri işaret ederek ve yerleştirerek EXTER panelleri için uygulama geliştirmeyi kolaylaştıran, kullanılmaya hazır durumda, geniş bir önceden tanımlanan nesne ve işlev yelpazesine sahiptir. Bu görsel ortamda, son aşamadaki sonucunuzun tam olarak nasıl görüneceğini görebilirsiniz. Projelerinizi kolayca kaydedebilirsiniz, blok ve metinleri farklı projeler arasında kopyalayabilir ve daha önceki çözümleri yeniden kullanabilirsiniz.

### Zamandan kazanın

Çevrimdışı simülatör, uygulamaları dağıtımdan önce test edebilmenize olanak tanır, emin olmanın basit bir yolu olarak örneğin, tüm bağlantıların ve kusayolların projeye eldenmiş olup olmadığının kontrol edilmesi sayılabilir. Kullanıcı kılavuzu ve yardım dosyaları, aracı hızlı biçimde kullanmaya başlayabilmeniz için ve daha fazla ayrıntılı açıklamaya ihtiyaç duyduğunuzda gereken desteği size sağlar. Information Designer kitaplığı, kullanıma hazır bir simge grubu sağlar ve kendi tasarımlarınızı oluşturmanın ve yeniden kullanmanın en etkin yolu olan, kendi gruplandırılmış nesne ve simge kataloğunuzu oluşturmanızı kolaylaştırır.

### Güçlü yapılandırma yazılımı

Projeler, blok yöneticisi işleviyle proje yapısını gösteren ve projenin tam bir genel görünümünü sunan görsel bir ortamda oluşturulur. Dinamik metinleri ve grafikleri, fiziksel G/Ç noktalarının geçerli durum ve ölçüleriyle bağlayarak tasarım sürecinizi şekillendirebilirsiniz. Programlama ve çalışma koşullarında dil seçeneği erişiminiz vardır. Kullanıcı dostu uygulamalar oluşturmak ve pek çok değişik ülkede kullanılmak üzere tasarlanan uygulamalarda zaman tasarrufu sağlamak için kullanılan güçlü bir araç olan Information Designer içindeki menülerde altı farklı dil arasında seçim yapabilir ve uygulamanın kendisi için çeşitli diller ayarlayabilirsiniz.



EXTER ve Information Designer, HMI çözümlerinizde mükemmel işlevsellik oluşturmanıza olanak tanır: E-posta · Web sunucusu · İnternet ile uzaktan denetim · Dosya aktarımı (FTP sunucusu) · Veri alışveriş özelliğine sahip ikili sürücü · Geçiş modu ve saydam mod · Çoklu dil · Standart Windows yazı tipleri · Veri toplayıcı · Dahili değişkenler · Geçmişe yönelik kayıtlar · Tarif yönetimi · Alarm yönetimi · Zaman kanalları · Güvenlik şifreleri · Mesaj kitaplığı · Makrolar · Dinamik nesnelere · Rapor yazdırma · Tüm PLC ve diğer otomasyon cihazı türleri için sürücüler



## Exter Serisi Sürücü Listesi

[Allen-Bradley ControlLogix Ethernet v4.06](#)  
[Allen-Bradley DF1 v4.04.](#)  
[Allen-Bradley DF1 v5.01. Only for EXTER K10m and K20m](#)  
[Allen-Bradley DH485 v4.02](#)  
[Allen-Bradley MicroLogix Ethernet v4.01](#)  
[Allen-Bradley MicroLogix Ethernet v5.00. Only for EXTER K10m and K20m.](#)  
[Allen-Bradley SLC Ethernet v4.03](#)  
[Altus AInet v5.01. Only for EXTER K10m/K20m](#)  
[Baumüller BmaXX OS v4.02](#)  
[Beckhoff ADS Ethernet/Serial v4.06](#)  
[Beckhoff Modbus Master v4.00](#)  
[Bernecker & Rainer v5.01](#)  
[CIMON PLC series Serial v4.00](#)  
[Control Techniques Unidrive v5.00](#)  
[Control Techniques Unidrive v5.01. Only for EXTER K10m/K20m.](#)  
[COMLI Master Protocol v4.03](#)  
[COMLI Slave, v4.03](#)  
[CTC \(Control Technology Corp.\) v5.00](#)  
[Danfoss VLT FC Drive v4.01](#)  
[Delta DVP ASCII Serial v5.00](#)  
[Delta DVP v5.01. Only for EXTER K10m/K20m.](#)  
[Delta Tau PMAC/UMAC v4.01](#)  
[DEMO v4.01.](#)  
[DEMO v5.01. Only for EXTER K10m/K20m.](#)  
[DirectNET v5.00. Only for EXTER K10m/K20m.](#)  
[DVT ASCII DATA TCP/IP Smartimage Sensor v4.00](#)  
[ELMO Meastro v5.00](#)  
[EMERSON Modbus Master v5.00. Only for EXTER K10m/EXTER K20m](#)  
[EMERSON Modbus Master v5.00](#)  
[Fatek Facon v5.01. Only for EXTER K10m/K20m](#)  
[FATEK Ethernet/Serial v4.02](#)  
[FESTO IPC Serial v4.00](#)  
[FESTO/BECK FEC/IPC FST CI v4.00](#)  
[Galil DMC Series v4.03](#)  
[General Purpose Slave, v4.00](#)  
[Generic CAN Open v4.00](#)  
[Generic Profibus DP v4.01](#)  
[Generic Profibus DP v5.01. Only for EXTER K10m and K20m.](#)  
[GE Fanuc SNXP v4.02](#)  
[GE Fanuc SNXP v5.01. Only for EXTER K10m and K20m](#)  
[GE Fanuc SRTP v5.00](#)  
[Giddings & Lewis Ethernet v4.08](#)  
[Giddings & Lewis Motion Control Serial PIC v4.05](#)  
[Hitachi H-COMM v 5.00. Only for EXTER K10m,K20m](#)  
[Hitachi H Series HCOM v4.02](#)  
[IAI RoboCylinder v5.01](#)  
[IAI X-Sel v5.01](#)  
[Idec MICRO series v4.02](#)  
[IDEC FA-1/2/junior/MICRO-1, v4.00](#)  
[IDEC FA-3, v4.00](#)  
[IDEC Micro v5.01. Only for EXTER K10m/K20m.](#)  
[Keyence KV-series v5.01. Only for EXTER K10m/K20m.](#)  
[Keyence KV, version 5.00](#)

[KEB DIN66019 II, v4.00](#)  
[Koyo DirectNET v4.05](#)  
[Koyo K-Sequence v4.00](#)  
[Koyo K-Sequence v5.00. Driver only for EXTER K10m, E1012/K20m, E1022.](#)  
[KOYO ECOM Ethernet, version 4.00](#)  
[Lenze Lecom v.5.01. Only for EXTER K10m/K20m.](#)  
[Lenze LECOM v5.00](#)  
[LIYAN Electric LYPLC Serial v4.00](#)  
[LS Master-K v5.00. Only for EXTER K10m/EXTER K20m.](#)  
[LS Master-K v5.00](#)  
[Matsushita FP-series Mewtocol v5.00. Only for EXTER K10m and K20m](#)  
[Matsushita FP Series MEWTOCOL-COM Serial/Ethernet v4.05](#)  
[Modbus Master RTU/ASCII v5.03. Only for EXTER K10m/K20m.](#)  
[Moeller PS4 series v4.00](#)  
[MODBUS Master ASCII/RTU v4.08](#)  
[MODBUS Slave RTU/TCP v4.07](#)  
[Omron FINS v4.05](#)  
[Omron FINS v5.00. Only for EXTER K10m/K20m.](#)  
[Omron Host Link v4.05](#)  
[Omron Host Link v5.00. Only for EXTER K10m/K20m.](#)  
[Parker 6k Motion v5.00](#)  
[Saia S-BUS serial v5.00. Only for EXTER K10m/K20m.](#)  
[SAIA S-BUS Etherne: v4.04](#)  
[SAIA S-BUS Serial v4.04](#)  
[SEW Eurodrive Movilink v4.01](#)  
[Siemens S7 ISO Ethernet v 4.04](#)  
[SIMATIC S5 3964R v4.00](#)  
[SIMATIC S5 3964R v5.00. Only for EXTER K10m/K20m.](#)  
[SIMATIC S5 PG/AS511 v4.02](#)  
[SIMATIC S7 200PPI v5.01. Only for EXTER K10m/K20m.](#)  
[SIMATIC S7 3964R v4.00](#)  
[SIMATIC S7 MPI \(HMI-adapter\) v4.06](#)  
[SIMATIC S7 MPI \(HMI-adapter\) v5.01. Only for EXTER K10m/K20m.](#)  
[SIMATIC S7 MPI Direct v4.00](#)  
[SIMATIC S7 PPI v4.03](#)  
[SIMATIC S7 Profibus DP v4.04](#)  
[Telemecanique UNI-TELWAY v4.03](#)  
[Toshiba PROSEC Computer Link T-series, v4.00](#)  
[Vigor M/VB Serial v5.01. Only for EXTER K10m/K20m.](#)  
[Vigor M/VB Serial v5.02](#)  
[WAGO TCP v5.00](#)  
[Yamaha Robotics VIP v2.00](#)  
[Yaskawa FSP v5.00. Only for EXTER K10m, E1012/EXTER K20m, E1022.](#)  
[Yaskawa FSP v5.00](#)  
[Yaskawa Memobus Ethernet v 5.00](#)  
[Yaskawa Memobus Master RTU Serial v5.00](#)  
[Yaskawa Memobus Master v5.02. Only for EXTER K10m/K20m.](#)  
[Yaskawa SMC Series v4.03](#)  
[YET XtraDrive v5.02. Only for EXTER K10m/K20m.](#)  
[YET XtraDrive, v5.02](#)  
[Yokogawa v5.00](#)  
[Yokogawa v5.01. Only for EXTER K10m/K20m.](#)

# Mantıklı seçim

## Özel ihtiyaçlarınıza uygun operatör panelleri

H-serisi, makul bir fiyat seviyesinde önemli HMI işlevleri sunmaktadır. Seri, 3 ila 10,4 inç arasında yedi farklı boyutta tuş takımlı ve dokunmatik ekranlı paneller içerir. Standard, Plus ve Network olmak üzere üç işlev seviyesi sunan H-serisi, ihtiyaç duyduğunuz HMI teknolojisi seviyesini seçmenize ve buna göre ödeme yapmanıza olanak tanımaktadır.



# H – Serisi



## Grafik animasyonlar

II serisinde grafik yönetimi, hem yapılandırmayı gerçekleştiren kişi hem de kullanıcı düşünülerek geliştirilmiştir. Grafik animasyonlar, sadece yapılandırmayı gerçekleştiren kişinin hayal gücüyle sınırlanabilirken oldukça çeşitli grafik olanakları sunar.

- Bitmap, JPEG, GIF ve AutoCAD™ (\*.bmp, \*.jpg, \*.gif, \*.dwg, \*.dxf) dosyaları gibi grafik biçimlerini içe aktarır (import)
- Yaratılan karmaşık ve esnek ekranlar için animasyonlu gif resimlerini destekler
- Grafikler, ekran alanından en iyi şekilde faydalanmak için önceden tanımlanan yollarda taşınabilir veya host kontrolör tarafından serbestçe kontrol edilebilir
- Uzun metin dizelerinin görüntülenmesine olanak tanıyan kayar metin özelliği kullanılabilir

## Mesaj Kütüphanesi

Mesaj kütüphanesi, dahili değişkenler veya PLC kayıtlarına (register'lara) bağlanmış olan ön tanımlı mesajların ayarını sağlar. Ön tanımlı mesajlar hata mesajları veya prosesdeki sekans gibi değerlerin görüntülenmesinde kullanılır.

- 32 kullanıcı tanımlı mesaj kütüphanesi
- Her bir kütüphanede 512 mesaj satırı
- Her bir satır için kullanıcının belirleyeceği dil ve fontlarda 40 karakter.

## Ladder veya makro işlevselliği

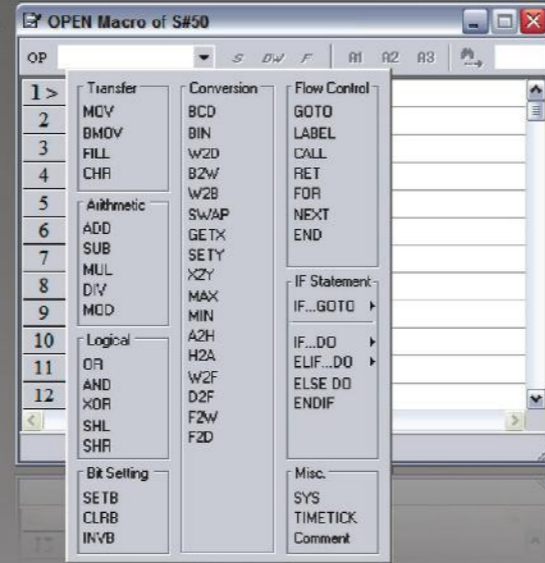
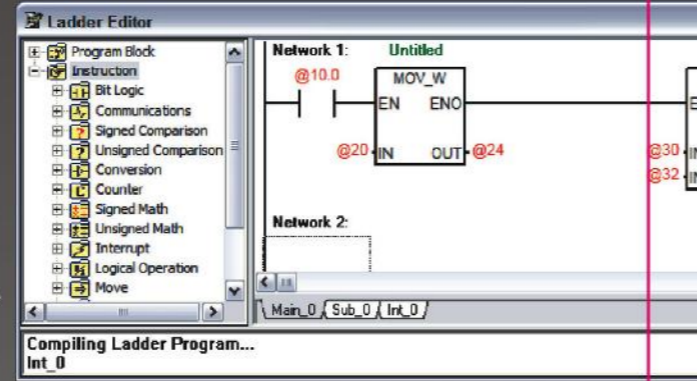
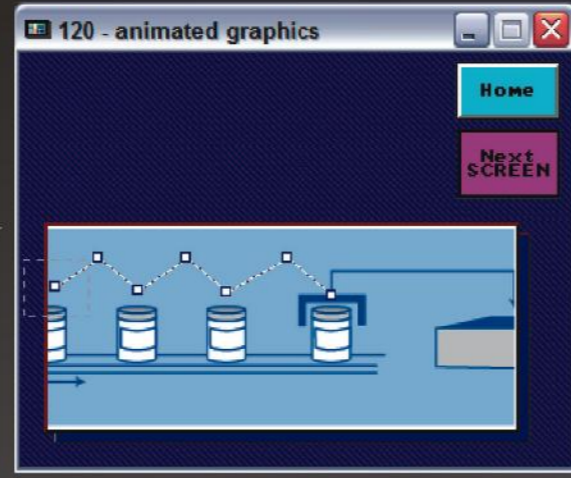
H-Designer, aritmetik hesaplamalar, lojik karşılaştırmalar ve bit ayarları için hazır modüller sunarak önemli zaman tasarrufu sağlar. Bunlar, ladder veya makro işlevselliği kullanılarak proje içinde birbirleriyle ve diğer verilerle kolayca bağlantılandırılabilir.

- Ekran açık makrosu
- Ekran kapalı makrosu
- Döngüsel makro
- Başlangıç uygulama makrosu
- Saat makrosu
- Dijital sinyallerle tetiklenen makrolar
- Diğer makrolarla tetiklenebilen alt makrolar

## Zaman Kanalları

Zaman kanalları, örneğin fanların ya da ışıkların kapatılıp açılması gibi zamana bağlı dijital aletlerin ayarlanması ve ayarlarının değiştirilmesini sağlayan bir fonksiyondur.

- Her bir alet için dört zaman aralığı



## Alarm ayarı

Alarmlar, "alarm ayar fonksiyonu" içinde kolayca yönetilebilir. Alarmlar, kullanıcı için aciliyet veya öncelikleri kolaylaştırmak amacıyla üç gruba bölünebilir. Panelin kendi hafızasında saklanabileceği gibi CF-Kart veya bir USB Stick içine de yüklenebilir.

- Farklı sürücü bağlantıları için üç değişik alarm grubu desteği
- Her bir alarm metni için MS Excel vasıtasıyla kolayca yüklenebilecek beş yabancı dil seçeneği
- Alarmlar yazıcıdan çıktı olarak alınabileceği gibi PC ekranında da görüntülenebilir.

## Çoklu dil desteği

Çok dille destek, hem dünyanın her yerine ihracat yapan üreticilerin işini kolaylaştırır hem de yapılandırmayı gerçekleştiren kişinin temelde her yerde kullanılabilen projeler geliştirmesine olanak sağlar. HMI'deki bu ayarla dili değiştirmek bir buton kadar yakındır. Ayrıca dil normal çalışma sırasında da değiştirilebilir, böylece her operatör hangi dili kullanacağına karar verebilir.

- Uygulamayı 5 farklı dilde geliştirir
- Normal çalışma sırasında dili değiştirir

## Dosya koruma

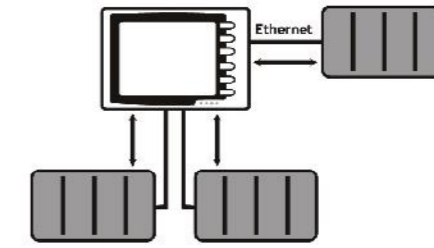
Uygulamayı yetkisiz yükleme ve indirmeden korumak günümüzün üretim dünyasında temel bir noktadır. "Dosya Koruma" özelliği sadece yetkili kullanıcıların hassas bilgilere erişmesini sağlar.

- Doğru şifre olmadan, panelden korunan uygulamayı yüklemek imkansızdır

## Çok kanallı haberleşme

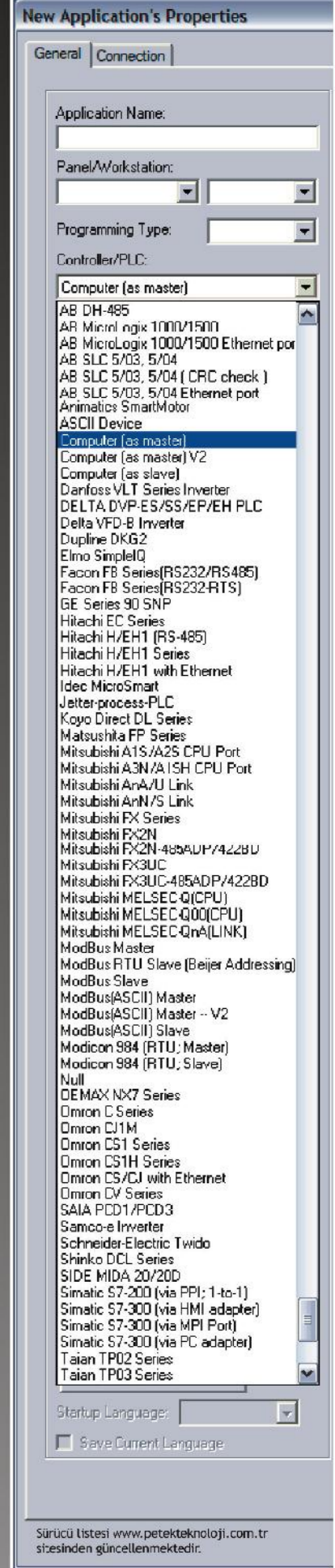
Çok kanallı haberleşme, her seri veya Ethernet portuna farklı bir kontrolörün bağlanmasını mümkün kılan çsüz bir özelliktir. Bu esnek haberleşme çözümü sadece bir çok HMI satın alma zorunluluğunu değil aynı zamanda pahalı protokol dönüştürücülerine duyulan ihtiyacı da ortadan kaldırır.

- Bir kontrolörü kullanılabilen her porta ya seri ya da Ethernet bağlantısıyla bağlar
- Makrolar aracılığıyla sürücüler arasında bilgi alışverişini sağlar
- Hesaplamalarda birçok kontrolörden gelen değerleri kullanır



## Haberleşme sürücülerini

HMI'lerin bu ilham verici serisine bir dizi ücretsiz haberleşme sürücüsü eşlik etmektedir. Gittikçe büyüyen listede toplam 100'ü aşkın sürücü bulunmaktadır ve bunlar HMI'leri, PLC'ler, invertörler ve servo kontrolörler gibi çeşitli otomasyon ekipmanlarına bağlamak için kullanılabilir. Siemens, Omron ve Allen Bradley gibi dünya çapında başlıca markalar şimdiden dahil edilmiş durumda ve her gün yeni sürücüler geliştirilmekte ve güncellenmektedir.











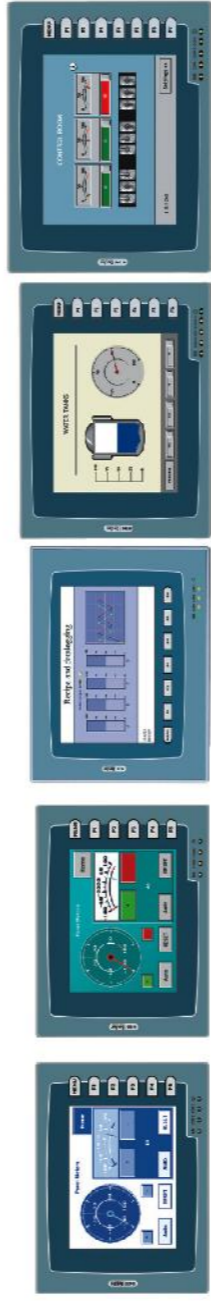
|                                     | H-K30m-S                         | H-T40m-S                       | H-T40m-P                         | H-T50b-S                         | H-T60b-S                           | H-T60t-S  |
|-------------------------------------|----------------------------------|--------------------------------|----------------------------------|----------------------------------|------------------------------------|---|
| LCD Tipi                            | Mono STN LCD                     | Mono FSTN                      | Mono STN LCD                     | Mono STN LCD                     | Mono STN LCD                       | Renkli TFT LCD  |
| Ekran boyutu                        | 3" (diagonal)                    | 3,3" (diagonal)                | 4,7 (diagonal)                   | 5,7" (diagonal)                  | 5,7" (diagonal)                    | 5,7" (diagonal)                                       |
| Ekran çözünürlüğü                   | 160 x 80                         | 240 x 240                      | 240 x 128                        | 240 x 128                        | 320 x 240                          | 320 x 240   |
| Panelliik (cd/m2)                   | 36                               | 90                             | 110                              | 110                              | 110                                | 300   |
| İşlemci                             | 32 bit RISC                      | 32 bit RISC                    | 32 bit RISC                      | 32 bit RISC                      | 32 bit RISC                        | 32 bit RISC   |
| Kontrast ayarı                      | VR aracılığıyla                  | Dokunmatik panel aracılığıyla  | Dokunmatik panel aracılığıyla    | Dokunmatik panel aracılığıyla    | Dokunmatik panel aracılığıyla      | Dokunmatik panel aracılığıyla                         |
| Ekran renkleri                      | Grinin 16 tonu                   | Grinin 16 tonu                 | Grinin 16 tonu                   | Mavinin 16 tonu                  | Mavinin 16 tonu                    | 256 renkli  |
| Aydınlatma tipi                     | LED                              | LED                            | CCFL                             | CCFL                             | CCFL                               | LED   |
| Aydınlatma ömrü                     | 50.000 saat                      | 10.000 saat                    | 50.000 saat                      | 50.000 saat                      | 50.000 saat                        | 30.000 saat   |
| Çalışma Durumu LED'leri             | GÜÇ, COM1, COM2 LED'leri         | GÜÇ, COM1 LED'leri             | GÜÇ, COM1, COM2 LED'leri         | GÜÇ, COM1, COM2 LED'leri         | GÜÇ, COM1, COM2, Ethernet LED'leri | GÜÇ, COM1, COM2, Ethernet LED'leri                    |
| Dokunmatik ekran                    | -                                | Analog                         | Analog                           | Analog                           | Analog                             | Analog  |
| Dokunmatik ekran (tekrar sayısı)    | > 1.000.000                      | > 1.000.000                    | > 1.000.000                      | > 1.000.000                      | > 1.000.000                        | > 1.000.000   |
| Tuştakımı                           | 16 mekanik tuş                   | -                              | -                                | -                                | -                                  | 1 Menü tuşu ve 5 kullanıcı tanımlı işlev tuşu (F1-F5) |
| Uygulama Hafızası (Flash ROM'u)     | 4MB                              | 4 MB                           | 4 MB                             | 4 MB                             | 4MB                                | 4MB   |
| RTC (w/şarj edilebilir lityum pili) | Evet                             | Evet                           | Evet                             | Evet                             | Evet                               | Evet  |
| Veri/Ararifi                        | -                                | -                              | 8 kB                             | -                                | -                                  | -   |
| Veri saklama (CF kartı)             | -                                | -                              | -                                | -                                | -                                  | -   |
| COM1                                | -                                | 9 pin dişi (RS232/RS422/RS485) | 9 pin dişi (RS232/RS485)         | 9 pin dişi (RS232/RS485)         | 9 pin dişi (RS232/RS485)           | 9 pin dişi (RS232/RS485)                              |
| COM2                                | 9 pin dişi (RS232/RS422/RS485)   | -                              | -                                | 9 pin dişi (RS422/RS485)         | 25 pin dişi (RS232/RS422/RS485)    | -   |
| COM3                                | -                                | -                              | -                                | -                                | -                                  | -   |
| USB Ana Makine                      | -                                | -                              | -                                | -                                | -                                  | -   |
| USB Ghazı                           | -                                | -                              | -                                | -                                | -                                  | -   |
| Çok fonksiyonlu port                | -                                | -                              | -                                | -                                | -                                  | -   |
| Ethernet                            | -                                | -                              | -                                | -                                | -                                  | -   |
| Ağ arayüz birimi                    | -                                | -                              | -                                | -                                | -                                  | LonWorks  |
| Onay                                | CE                               | CE                             | CE                               | CE                               | CE                                 | CE  |
| Dış boyutlar (mm)                   | 173,0 (G) x 105,5 (Y) x 51,8 (D) | 96,0 (G) x 96,0 (Y) x 40,6 (D) | 170,3 (G) x 102,5 (Y) x 44,6 (D) | 195,0 (G) x 145,0 (Y) x 59,1 (D) | 195,0 (G) x 145,0 (Y) x 59,1 (D)   | 195,0 (G) x 145,0 (Y) x 59,1 (D)                      |
| Çerçevesiz boyutlar (mm)            | 160,8 x 93,3                     | 90,0 x 90,0                    | 60,7 x 93,0                      | 185,8 x 135,8                    | 185,8 x 135,8                      | 185,8 x 135,8   |
| Besleme gerilimi                    | 24V DC ±%15, < 8W                | 24V DC ±%15, < 8W              | 24V DC ±%15, < 12 W              | 24V DC ±%15, < 8W                | 24V DC ±%15, < 8W                  | 24V DC ±%15, < 8W                                     |
| Ön koruma                           | IP65 /NEMA 4                     | IP65 /NEMA 4                   | IP65 /NEMA 4                     | IP65 /NEMA 4                     | IP65 /NEMA 4                       | IP65 /NEMA 4  |
| Ağırlık (kg)                        | 0,65                             | 0,23                           | 0,47                             | 0,81                             | 0,81                               | 0,81  |

## H serisi, çeşitli model ve sürümlerden oluşmaktadır

### H-T50d-Ve

T: Tip (T: Dokunmatik K: Tuşlu) S: Boyut (İnç) d: Ekran (c: renkli t: TFT m: mono b: mavli modu)

V: Sürüm (S: standard P: plus N: network) e: Enhancement (e: USB & CF)



|                                     | H-T60b-Pe   | H-T60t-Pe   | H-T60t-Ne   | H-T70t-Ne   | H-T80c-Ne   | H-T100t-Ne  |
|-------------------------------------|---|---|---|---|---|---|
| LCD Tipi                            | Mono STN LCD  | Renkli TFT LCD  | Renkli TFT LCD  | Renkli TFT LCD  | Renkli STN LCD  | Renkli TFT LCD  |
| Ekran boyutu                        | 5,7" (diagonal)                                       | 7" (diagonal)   | 7" (diagonal)   | 7,5" (diagonal)                                       | 7,5" (diagonal)                                       | 10,4" (diagonal)                                      |
| Ekran çözünürlüğü                   | 320x240   | 800x480   | 800x480   | 640 x 480   | 640 x 480   | 640 x 480   |
| Panelliik (cd/m2)                   | 110   | 300   | 250   | 350   | 350   | 350   |
| İşlemci                             | 32 bit RISC   | 32 bit RISC   | 32 bit RISC   | 32 bit RISC   | 32 bit RISC   | 32 bit RISC   |
| Kontrast ayarı                      | Dokunmatik panel aracılığıyla                         | -   | -   | Dokunmatik panel aracılığıyla                         | Dokunmatik panel aracılığıyla                         | -   |
| Ekran renkleri                      | Mavinin 16 tonu                                       | 64K renkli  | 64K renkli  | 64K renkli  | 64K renkli  | 64K renkli  |
| Aydınlatma tipi                     | CCFL  | LED   | CCFL  | CCFL  | CCFL  | CCFL  |
| Aydınlatma ömrü                     | 50.000 saat   | 30.000 saat   | 30.000 saat   | 30.000 saat   | 45.000 saat   | 50.000 saat   |
| Çalışma Durumu LED'leri             | GÜÇ, COM1, COM 2, Ethernet LED'leri                   | GÜÇ, COM1, COM 2, Ethernet LED'leri                   | GÜÇ, COM1, COM 2, Ethernet LED'leri                   | GÜÇ, COM1, COM 2, Ethernet LED'leri                   | GÜÇ, COM1, COM 3, Ethernet LED'leri                   | GÜÇ, COM1, COM 3, Ethernet LED'leri                   |
| Dokunmatik ekran                    | Analog  | Analog  | Analog  | Analog  | Analog  | Analog  |
| Dokunmatik ekran (tekrar sayısı)    | > 1.000.000   | > 1.000.000   | > 1.000.000   | > 1.000.000   | > 1.000.000   | > 1.000.000   |
| Tuştakımı                           | 1 Menü tuşu ve 5 kullanıcı tanımlı işlev tuşu (F1-F5) | 1 Menü tuşu ve 6 kullanıcı tanımlı işlev tuşu (F1-F6) | 1 Menü tuşu ve 6 kullanıcı tanımlı işlev tuşu (F1-F6) | 1 Menü tuşu ve 6 kullanıcı tanımlı işlev tuşu (F1-F6) | 1 Menü tuşu ve 6 kullanıcı tanımlı işlev tuşu (F1-F6) | 1 Menü tuşu ve 7 kullanıcı tanımlı işlev tuşu (F1-F7) |
| Uygulama Hafızası (Flash ROM'u)     | 4MB   | 8MB   | 8MB   | 8MB   | 8MB   | 8MB   |
| RTC (w/şarj edilebilir lityum pili) | Evet  | Evet  | Evet  | Evet  | Evet  | Evet  |
| Veri/Tarififi                       | 512KB   | 512KB   | 512KB   | 512KB   | 512KB   | 512 KB  |
| Veri saklama (CF kartı)             | Evet  | Evet  | Evet  | Evet  | Evet  | Evet  |
| COM1                                | 9 pin dişi (RS232/RS485)                              | 9 pin dişi (RS232/RS485)                              | 9 pin dişi (RS232/RS485)                              | 9 pin dişi (RS232/RS485)                              | 9 pin dişi (RS232/RS485)                              | 9 pin dişi (RS232/RS485)                              |
| COM2                                | 25 pin dişi (RS232/RS422/RS485)                       | 25 pin dişi (RS232/RS422/RS485)                       | 25 pin dişi (RS232/RS422/RS485)                       | 25 pin dişi (RS232/RS422/RS485)                       | 25 pin dişi (RS232/RS422/RS485)                       | 25 pin dişi (RS232/RS422/RS485)                       |
| COM3                                | -   | 9 pin dişi (RS422/RS485)                              | 9 pin dişi (RS422/RS485)                              | 9 pin dişi (RS422/RS485)                              | 9 pin dişi (RS422/RS485)                              | 9 pin dişi (RS422/RS485)                              |
| USB Ana Makine                      | 1   | 2   | 2   | 2   | 2   | 2   |
| USB Ghazı                           | 1   | 1   | 1   | 1   | 1   | 1   |
| Çok fonksiyonlu port                | -   | -   | -   | -   | -   | -   |
| Ethernet                            | Evet  | Evet  | Evet  | Evet  | Evet  | Evet  |
| Ağ arayüz birimi                    | -   | -   | -   | -   | -   | -   |
| Onay                                | CE  | CE  | CE  | CE  | CE  | CE  |
| Dış boyutlar (mm)                   | 195,0 (G) x 145,0 (Y) x 59,1 (D)                      | 231,0 (G) x 176,0 (Y) x 46,8 (D)                      | 231,0 (G) x 176,0 (Y) x 46,8 (D)                      | 231,0 (G) x 176,0 (Y) x 46,8 (D)                      | 231,0 (G) x 176,0 (Y) x 46,8 (D)                      | 297,0 (G) x 222,0 (Y) x 52,3 (D)                      |
| Çerçevesiz boyutlar (mm)            | 185,8 x 135,8   | 220,8 x 165,8   | 220,8 x 165,8   | 220,8 x 165,8   | 220,8 x 165,8   | 286,0 x 211,0   |
| Besleme gerilimi                    | 24V DC ±%15, < 8W                                     | 24V DC ±%15, < 8W                                     | 24V DC ±%15, < 8W                                     | 24V DC ±%15, < 8W                                     | 24V DC ±%15, < 8W                                     | 24V DC ±%15, < 8W                                     |
| Ön koruma                           | IP65 /NEMA 4  | IP65 /NEMA 4  | IP65 /NEMA 4  | IP65 /NEMA 4  | IP65 /NEMA 4  | IP65 /NEMA 4  |
| Ağırlık (kg)                        | 0,81  | 1,20  | 1,20  | 1,20  | 1,20  | 1,90  |

### Standard sürümü

Alarm fonksiyonu, Windows™ yazı tipleri, çok dil desteği, grafik

animasyon ve makro/ladder özellikleri gibi, bir operatör panelinde

bulunması gereken yazılım ve donanım özelliklerinin çoğunu içerir.

### Plus sürümü

Standard sürümünde bulunan işlevlere ek olarak veri/

tarif özelliği, zaman kanalları, mesaj kütüphanesi ve

bulunması gereken yazılım ve donanım özelliklerinin çoğunu içerir.

### Network sürümü

Network sürümünde Plus sürümündeki özelliklere ek olarak

dahil bir Ethernet ağ bağlantısı portuna sahiptir.



## PWS5600 – akıllı seçim



### hesaplı operatör paneli

PWS5600 operatör panelleri, 5,7" ebadında, tek renk STN veya yüksek çözünürlüklü renkli TFT olmak üzere iki tipte sunulmaktadır. IP 65 sınıfı ön panel koruması ile düşük basınçlı su püskürtmelerine karşı dayanıklılık sağlar. Kullanıcı dostu yazılımı gerek basit ve gerekse kompleks uygulamalar için esneklik sağlar. Uygulamaların süratle testine imkan tanır.

#### technical facts: PWS5600

| Ekran tipi                     | Tek Renk STN LCD                            | Renkli TFT LCD        |
|--------------------------------|---|-----------------------|
| Ekran tipi                     | 5.7" (diyağonal), 320 x 240 pxl             |                       |
| Ekran Rengi                    | 16 ton mavi                                 | 256 renk              |
| İşlemci                        | 32 bits RISC                                |                       |
| Kontrast ayarı                 | Ekran üzerinden                             | -                     |
| Ekran Aydınlatması             | LED   |                       |
| Aydınlatma ömrü                | 10,000 saat                                 | 30,000 saat           |
| Parlaklık                      | 80 cd/m <sup>2</sup>                        | 400 cd/m <sup>2</sup> |
| Parlaklık kontrol              | Var   |                       |
| Çalışma durum LEDi             | PWR, COM1 LEDs                              |                       |
| Dokunmatik ekran               | Analog                                      |                       |
| Ekran ömrü                     | > 1,000,000                                 |                       |
| Güç Kaynağı                    | 24 V DC + 15% / 8 W dan az                  |                       |
| Flash Bellek Uygulama          | 2 MB  |                       |
| Gerçek zamanlı saat            | Var ( lithium pilli)                        |                       |
| Sistem ve Video RAM            | 512K (SRAM)                                 |                       |
| Data backup                    | 256 K (lithium pilli)                       |                       |
| COM1                           | 9-pin dişi (RS232/RS485/RS422 RTS/CST siz.) |                       |
| Dış ebadı: ExHxYxD (mm)        | 195.0 x 145.0 x 40.2                        |                       |
| Montaj yuvası ExY (mm)         | 185.8 ± 0.5 x 135.8 ± 0.5                   |                       |
| Sertiflikasyon                 | CE  |                       |
| Ön Koruma Sınıfı               | IP65  |                       |
| Alarm                          | Raporlama                                   |                       |
| Data logger                    | Trendler, geçmiş veya gerçek zamanlı        |                       |
| Dahili değişkenler             | Hareketli grafikler                         |                       |
| Makrolar, Mesaj kütüphanesi    | Gerçek zamanlı saat                         |                       |
| Çoklu dil desteği              | Ekran Yönetimi                              |                       |
| Off-line ve on-line simulation | Çapraz referans                             |                       |
| Dosya Koruma                   | Ladder veya macro                           |                       |
| Şifre Güvenliği                | Zaman Kanalları                             |                       |
| Reçete yönetimi                |   |                       |

PWS 5600 operatör panelleri iki değişik modelde sunulur.

PWS 5600S-S, 5.7" grafik dokunmatik ekran, 16 ton mavi renk ve 320x240 piksel çözünürlüktedir.

PWS 5600T-S, yüksek çözünürlüklü 5.7" TFT-ekranlı ve 256 renktir. Geniş görüş açısı dahil her türlü izleme koşulu için en uygun çözümü sunar.

Her iki modelde tek haberleşme portu RS232, RS422 ve RS485 bağlantıyı destekler.

IP 65 ön panel koruma sınıfına sahiptir. Bu da herhangi bir yondan tutulan düşük basınçlı suya karşı korumalı oldukları anlamına gelir.

Paneller kullanıcı dostu ve çok kolay bir program olan ADP-6 ile konfigüre edilmektedir.

#### ADP 6 konfigürasyon yazılımı

- Kullanıcıların düşüncesi ile tasarlanmıştır
- Kompleks Projeleri Basitleştirir
- Makineçiler ve sistem entegratörleri için idealdir
- Projeleri dakikalar içinde yaratır.
- Gerek basit gerek kompleks projeler için idealdir
- On-line ve off-line proje simülasyonu ile uygulamanın derhal testini sağlar





## I/O MODÜLLÜ OPERATÖR PANELİ; H-T40m-P.



### PLC maliyetinizi azaltın

Yeni kompakt I/O modülü, sadece Beijer operatör paneli için kolay bir arabirim olmakla kalmaz, kullanıcının basit otomasyon ve görüntüleme işlerini, PLC'ye ihtiyaç duymaksızın gerçekleştirmesini sağlar. Montajı kolay ve ucuz bir modüldür. H-T40m-P operatör paneli için üretilmiştir. H-serisinin fonksiyonlarını kullanıcının ihtiyaç duyduğu hassas seviyede sunma hedefini ekonomik bir biçimde sağlamaktadır.

| Teknik Özellikler: I/O Modülü EM - IOA - C4 - 00 - RC |                    |
|---|--------------------|
| Dijital Giriş   | 1                  |
| Tip   | D                  |
| Giriş Voltajı   | 12 mA              |
| Max. Voltaj   | 24                 |
| İzolasyon   | Photo-Coupler      |
| Giriş için Ortak Uc                                   | 1                  |
| Dijital Çıkış   | 4                  |
| Tip   | D                  |
| Max. Voltaj   | 24                 |
| Max. Amper  | 2                  |
| Cevap Verme Süresi                                    | ON: 10 ms OFF: 5   |
| İzolasyon   | Photo-Coupler      |
| Çıkış için Ortak Uc                                   | 4                  |
| Ağırlık   | 0.5                |
| Kullanma Isısı  | -10° .. +60° C     |
| Saklama Isısı   | -20° .. +70° C     |
| Bağıl Nem   | 5- 85%             |
| Ebad (ExBxD)  | 80.6 x 52.5 x 42.9 |
| Vibrasyon   | 10-55 Hz           |

EM-IOA-nn-mm-XY  
EM – Genişleme Modülü, IOA - I/O for H-T40m-P,  
nn - Dijital giriş/ çıkış,  
mm - Analog giriş/çıkış,  
X: Röle için R,  
Transistör PNP çıkışı için P,  
Transistör NPN çıkışı için N,  
Y: Eğer X; R ise Y = C Ortak Toprak, Y = S Ayrık Toprak.  
Eğer X; P veya N ise, Y=C Ortak toprak, Y=S Ayrık toprak

### İleri görüşlü I/O çözümü

HMI I/O Kontrolörü başlangıçta sadece dijital giriş ve çıkış modülleri ile  
12 Dijital giriş/4 dijital çıkış  
8 Dijital giriş/8 dijital çıkış ve  
8 Dijital giriş/4 dijital çıkış özellikleri ile çıkmış bulunmaktadır.  
Analog giriş çıkış modülleri yakında planlanmaktadır.

### Optimal hız için gövde içinde işlemci

Her bir H-T40m-P operatör paneline 16 modül takılabilir ve gömülmüş işlemci sayesinde ters etki yaratmadan optimal hızda çalışma imkanı sağlar.

### H-Designer yazılımı ile kolay konfigürasyon

H-Designer yazılımında makro komutları kullanımı ile I/O modülünüzü kolayca programlayabilirsiniz. Görüntüleme ve otomasyon işleri H-Designer ile kolaylıkla geliştirilebilir. Bu kolay kullanımlı esnek yazılım sayesinde projelerinizi birkaç dakikada yaratabilir, off-line ve on-line simülasyon imkanından yararlanabilirsiniz. Aritmetik hesaplamalar, lojik kullanımlar ve bit ayarları için kullanılan hazır modülleri ile H-Designer yazılımı size zaman kazandırır.

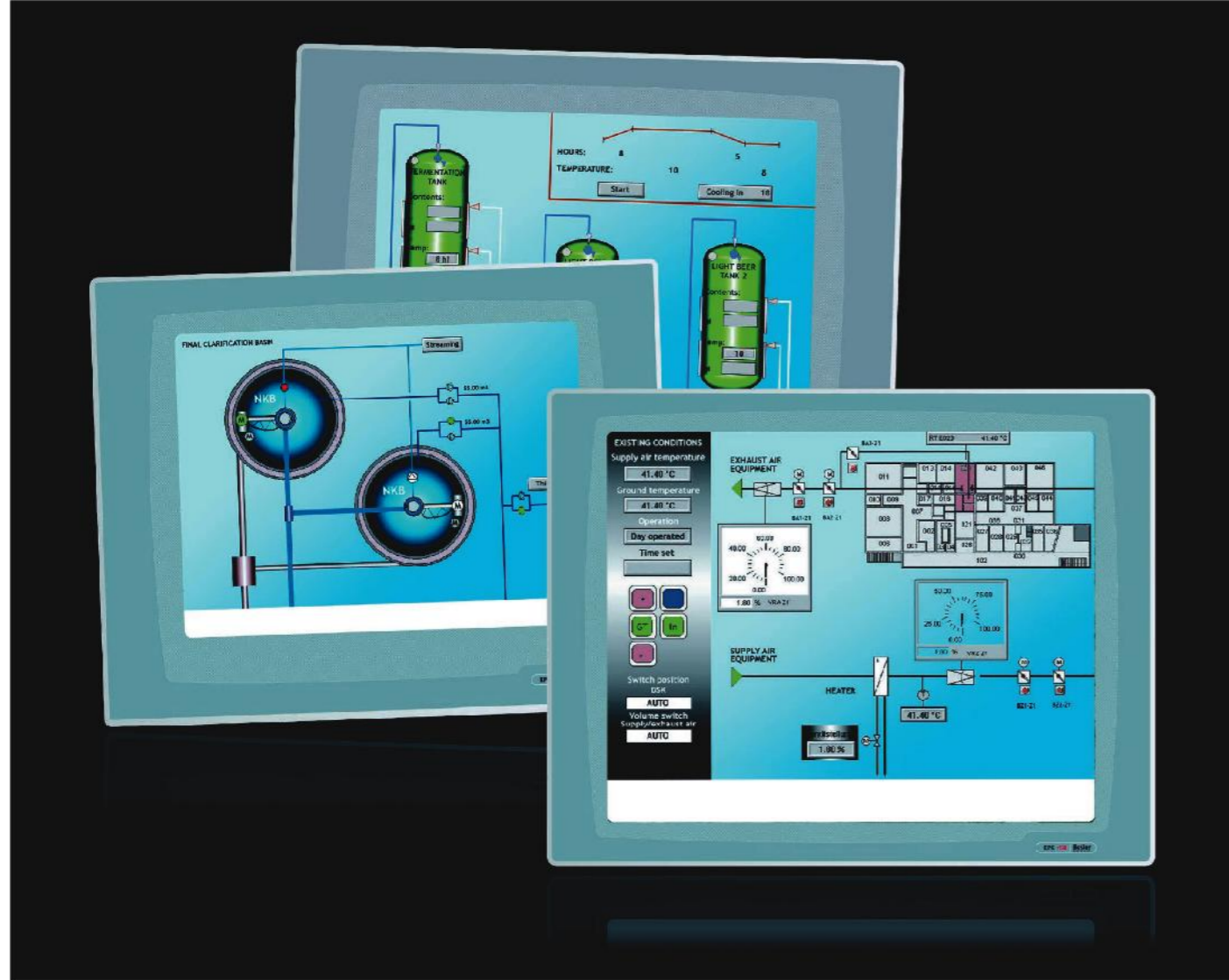
### H-T40 ile değerli fonksiyonlar

The H-T40, 3,5" dokunmatik ekranlı operatör paneli DIN standartlarına uyumludur. Kolay monte edilir. I/O Kontrolör özellikle HT40 panelin artırılmış hafıza özellikli Plus modelleri için üretilmiştir





## EPC – ENDÜSTRİYEL PC.



### Uzun süre kullanımlı panel PC

Beijer Electronics, Kompleks makine kontrolü ile maksimum güvenlik ve yüksek performans isteyen kompleks makine ve proses kontrolü için, yüksek vibrasyonun olduğu endüstriler dahil her türlü sanayi ortamında uzun süreli çalışmaya uygun, çok dayanıklı Endüstriyel PC serisini sunmaktadır.

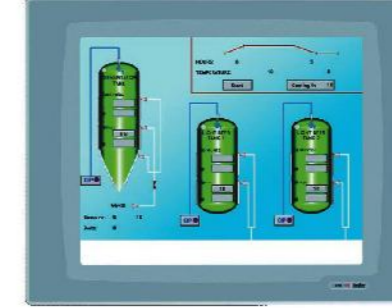
### Esnek Kullanım ve Güncelleştirme

Çok çeşitli haberleşme portları ve gövde üzerinde iki adet PCI genişleme slotları, uygulamanızda maksimum esnekliği sağlar, bilgi saklamayı ve güncelleştirme yapmayı basit hale getirir. İlave kapasite için kolaylıkla bir hard disk ya da CD Rom USB portundan bağlanabilir.

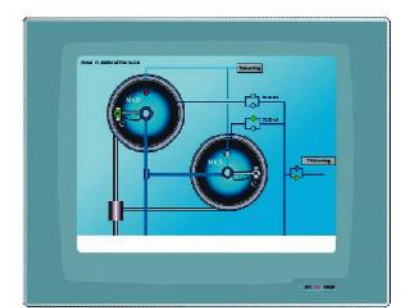
**EPC T190** 19" - 1280 x 1024 çözünürlük  
Ön çerçeve : 480x377 mm  
Montaj Kesimi 454x351 mm



**EPC T170** 17" - 1280 x 1024 çözünürlük  
Ön Çerçeve 480 x 377 mm  
Montaj kesimi 454 x 351 mm



**EPC T150** 15" - 1024x768 çözünürlük  
Ön Çerçeve 452x357 mm  
Montaj kesimi 429x334 mm



### Uzun ömür

Intel firması ile yakın ilişki sayesinde özenle seçilmiş Celeron Mobile 1.3 GHz prosesor ve bu prosesorun uzun ömrü ve herhangi bir dizayn değişikliğine gerek duymayan donanımı ile EPC mümkün olan en uzun süre kullanımınıza uygun hale getirilmiştir.

### Düşük bakım ihtiyacı ve yüksek güvenilirlik

Şok emen Hard Disk, sınır vibrasyon değerlere dayanıklı mekanik yapı ve gövde üzerinde yer alan kart tutucu genişleme slotları bu ürünün en sert koşullarda bile yüksek performans ile çalışmasını sağlar. İlave olarak fansız CPU teknolojisi, gövdedeki mekanik parçaların aşınmasını önler ve aparatsız temizlik nedeniyle gerçekten düşük bakım maliyetli bir EPC yaratır.

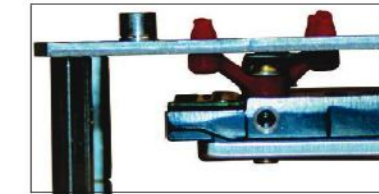
### Yüksek Performans ve etkili geliştirme

Gerek Server ve gerekse de Host-PC olarak bu panelPC, kullanımda yüksek performans sağlar. Endüstriyel tip CPU performansı, yüksek kontrastlı ekran ve çoklu haberleşme portları uygulamanızda ihtiyacınız olan esnekliği sağladığı gibi düşük güç tüketimi de bir katma değer yaratır.

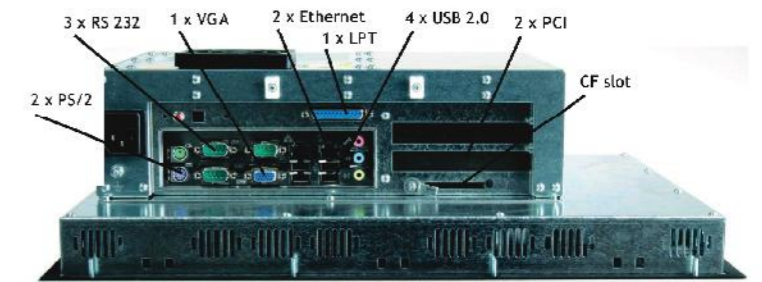
### Güvenilir sağlayıcı

Beijer Electronics' HMI geliştirme ve ürün sunma konusunda 25 yıldan fazla tecrübesi olan ileri teknoloji üreten ve kullanan bir firmadır. Bu da sizin yüksek kalite bir ürün almanızı garanti eder.

|                    |   |
|--------------------|---|
| Display tipi       | TFT dokunmatik, 32-bit renk                             |
| Hafıza             |   |
| Ana Hafıza         | 1 GB  |
| HDD Hafıza         | 40 GB   |
| Genişleme Kartı    | CFC 128 MB - 8 GB                                       |
| Prosesör           | Inte Celeron Mobile 1.3 GHz                             |
| Chip Set           | Intel Mobile 855 GME                                    |
| Genişleme Slotları | 2x PCI  |
| Standart           | CE ve UL 1604 Class I, Div 2 / UI508/UI504X iç kullanım |
| Güç Tüketimi       | 110 - 240 V AC, yaklaşık 1A                             |
| Ortam Isısı        | 0 - 50 °C   |
| Bağıl Nem          | < 90 %  |
| İşletim Sistemi    | Windows XP Professional<br>Çok dilli kullanıcı seçeneği |
| Kasa               | Çelik   |
| Çerçeve            | Alüminyum   |
| Ön Koruma          | IP65  |
| Arka Koruma        | IP20  |



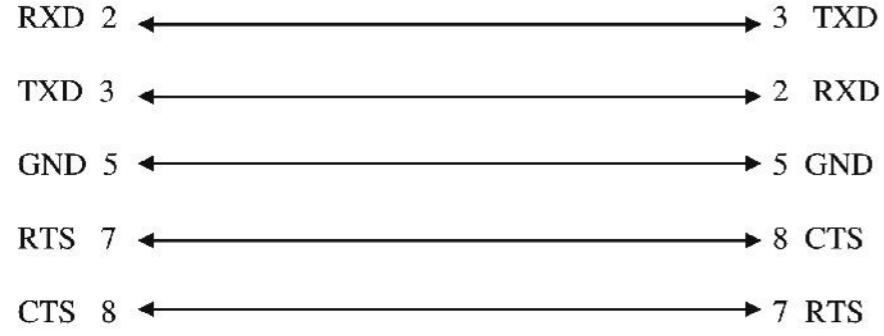
Yüksek güvenilirlik için şok emici Hard Disk Sürücüsü



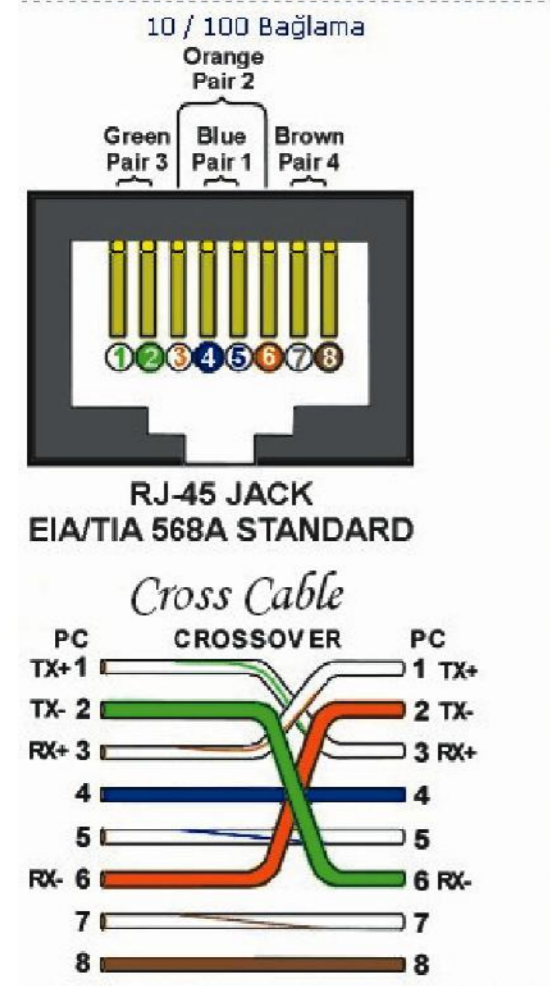


## BEIJER H-SERİSİ HMI-PC HABERLEŞME KABLOSU

HMI-COM Port 9-Pin Dişi -----cable----- PC Port RS232C 9-Pin Erkek



## BEIJER EXTER SERİSİ HMI-PC HABERLEŞME KABLOSU Ethernet Cross Cable



| CROSS Bağlantı  |                 |
|-----------------|-----------------|
| Kablonun 1. ucu | Kablonun 2. ucu |
| Yeşilbeyaz      | Turuncubeyaz    |
| Yeşil           | Turuncu         |
| Turuncubeyaz    | Yeşilbeyaz      |
| Mavi            | Mavi            |
| Mavibeyaz       | Mavibeyaz       |
| Turuncu         | Yeşil           |
| Kahverengibeyaz | Kahverengibeyaz |
| Kahverengi      | Kahverengi      |

- FİYAT LİSTESİ -







**EXTER OPERATÖR PANELLERİ**

| Kod   | Cinsi   | Ebadı | Ekran               | Çözünürlük     | Parça No    | Fiyat €  |
|---|---|-------|---------------------|----------------|-------------|----------|
| EXTER K10   | Grafik operatör Paneli<br>Ethernet,USB,RS232 ve RS485/422 çıkış                             |       | Monokrom            | 160x32 piksel  |             | 260.00   |
| EXTER K20   | Grafik operatör Paneli<br>Ethernet,USB,RS232 ve RS485/422 çıkış                             |       | Monokrom            | 240x64 piksel  |             | 395.00   |
| EXTER K30   | Grafik operatör Paneli<br>Ethernet,USB,RS232 ve RS485/422 çıkış                             |       | Monokrom            | 240x64 piksel  |             | 650.00   |
| EXTER K60C  | Grafik operatör Paneli<br>Ethernet,USB,RS232 ve RS485/422 çıkış                             | 5.7"  | 64 renk STN-LCD     | 320x240piksel  |             | 1,160.00 |
| EXTER K70   | Grafik operatör Paneli<br>16 fonksiyon tuşu,16 LED<br>Ethernet,USB,RS232 ve RS485/422 çıkış | 6.5"  | 64 renk, TFT-LCD    | 640x480 piksel | 60,100,0001 | 1,600.00 |
| EXTER K100  | Grafik operatör Paneli<br>22 fonksiyon tuşu,22 LED<br>Ethernet,USB,RS232 ve RS485/422 çıkış | 10.4" | 64 renk, TFT-LCD    | 800x600 piksel | 60,100,0003 | 2,100.00 |
| <b>Fonksiyon tuşları için C-Key kodlu ürün bilgisine bakınız.</b> |   |       |                     |                |             |          |
| EXTER T40   | Grafik Dokunmatik panel<br>Ethernet,USB,RS232 ve RS485/422 çıkış                            | 3.5"  | 64 renk TFT-LCD     | 320x240piksel  |             | 770.00   |
| EXTER T40M  | Grafik Dokunmatik panel<br>Ethernet,USB,RS232 ve RS485/422 çıkış                            | 3.5"  | 16 ton gri-monokrom | 320x240piksel  |             | 600.00   |
| EXTER T60C  | Grafik Dokunmatik panel<br>Ethernet,USB,RS232 ve RS485/422 çıkış                            | 5.7"  | 64 renk STN-LCD     | 320x240piksel  |             | 1,150.00 |
| EXTER T60M  | Grafik Dokunmatik panel<br>Ethernet,USB,RS232 ve RS485/422 çıkış                            | 5.7"  | 16 ton gri-monokrom | 320x240piksel  |             | 950.00   |
| EXTER T70   | Grafik Dokunmatik Panel<br>Ethernet,USB,RS232 ve RS485/422 çıkış                            | 6.5"  | 64 renk, TFT-LCD    | 640x480 piksel | 60,100,0002 | 1,500.00 |
| EXTER T100  | Grafik Dokunmatik panel<br>Ethernet,USB,RS232 ve RS485/422 çıkış                            | 10.4" | 64 renk, TFT-LCD    | 800x600 piksel | 60,100,0004 | 2,000.00 |
| EXTER T150  | Grafik Dokunmatik Panel<br>Ethernet,USB,RS232 ve RS485/422 çıkış                            | 15.1" | 64 renk, TFT-LCD    | 1024x768 pik.  | 60,000,0005 | 2,800.00 |
| EXTER T150-st   | Grafik Paslanmaz Panel<br>Ethernet,USB,RS232 ve RS485/422 çıkış                             | 15.1" | 64 renk, TFT-LCD    | 1024x768 pik.  | 60,000,0005 | 3,200.00 |
| EXTER M70   | Mobil Kablolu Panel   | 6.5"  | 64 renk, TFT-LCD    | 640x480        |             | 2,010.00 |
| EXTER DT150   | Endüstriyel Monitör   | 15"   | 64 renk, TFT-LCD    | 1024x768       |             | 1,095.00 |

**EXTER PRO OPERATÖR PANELLERİ**

| Kod        | Cinsi   | Ebadı | Ekran             | Çözünürlük     | Parça No    | Fiyat €  |
|------------|---|-------|-------------------|----------------|-------------|----------|
| EXTER T70  | Grafik Dokunmatik Panel<br>Ethernet,USB,RS232 ve RS485/422 çıkış                            | 6.5"  | 64K renk, TFT-LCD | 640x480 piksel | 60,100,0002 | 1,570.00 |
| EXTER T100 | Grafik Dokunmatik panel<br>Ethernet,USB,RS232 ve RS485/422 çıkış                            | 10.4" | 64K renk, TFT-LCD | 800x600 piksel | 60,100,0004 | 2,170.00 |
| EXTER T150 | Grafik Dokunmatik Panel<br>Ethernet,USB,RS232 ve RS485/422 çıkış                            | 15.1" | 64K renk, TFT-LCD | 1024x768 pik.  | 60,000,0005 | 2,970.00 |
| EXTER K70  | Grafik operatör Paneli<br>16 fonksiyon tuşu,16 LED<br>Ethernet,USB,RS232 ve RS485/422 çıkış | 6.5"  | 64K renk, TFT-LCD | 640x480 piksel | 60,100,0001 | 1,790.00 |
| EXTER K100 | Grafik operatör Paneli<br>22 fonksiyon tuşu,22 LED<br>Ethernet,USB,RS232 ve RS485/422 çıkış | 10.4" | 64K renk, TFT-LCD | 800x600 piksel | 60,100,0003 | 2,370.00 |

**PRO:** Standart Exter panellerin pdf\* ve ppt\* dosyalarını okuyabilen,network kamera bağlantı olanağı sağlayan, Internet Explorer programı yüklü tipidir.

**FLAT PANEL MONİTÖR**

| Kod    | Cinsi  | Ebadı | Ekran                    | Çözünürlük      | Parça No | Fiyat €  |
|--------|--|-------|--------------------------|-----------------|----------|----------|
| DT 150 | Grafik Dokunmatik Monitör<br>VGA-DVI Video Arayıcı | 15"   | 16.7 milyon renk TFT-LCD | 1024x768 piksel |          | 1,300.00 |

**EXTER Panel Kabloları**

| Ürün  | Açıklama   | Parça No | Fiyatı € |
|-------|--|----------|----------|
| CAB50 | Konfigürasyon kablosu. E1000 serisi paneller için PO RS232.<br>5 pin Daub dış, 3 pin Daub erkek 3 m.       | 1035     | 20,00    |
| CAB51 | Exter panel RS232 portu ile Allen Bradley Micro-Logix serisi kablo.<br>5 pin Daub dış, 8 pin MiniDin. 5 m. | 1031     | 30,00    |
| CAB52 | Exter panel RS232 portu ile Omron-Host linki serisi kablo.<br>5 pin Daub dış, 3 pin Daub erkek 3 m.        | 1035     | 30,00    |
| CAB53 | Exter panel RS232 portu ile Matsushita F70 serisi kablo.<br>5 pin Daub dış, 5 pin MiniDin erkek 3 m.       | 1036     | 30,00    |
| CAB55 | USB den Ethernet'e adaptör. Standart USB portu, standart network adaptörüne çevirir. 1 m.                  | 1035     | 70,00    |

**Exter Paneller için Opsiyon kart**

| Ürün | Açıklama  | Parça No | Fiyatı € |
|------|---|----------|----------|
| CF81 | Ek hafıza için 81 Mb Kompackt Flash kart.<br>Backup için hafızası, işlem hafızası artırımı için dahil değildir. | 100323   | 60.00    |

**Exter ve Cimrex Operatör panelleri için Yazılım**

| Ürün                      | Açıklama   | Parça No    | Fiyatı € |
|---------------------------|--|-------------|----------|
| Information Designer      | Windows 2000 ve XP ile uyumlu exter ve cimrex panel programı yazılımı      | 60.000.0900 | 100.00   |
| Information Designer Demo | Information designer demo versiyonu. Win95-98, NT ve XP de kullanılabilir. |             | Ücretsiz |

**Exter ve Cimrex Operatör panelleri için diğer ürünler**

| Ürün         | Açıklama  | Parça No    | Fiyatı €      |
|--------------|---|-------------|---------------|
| C-Key 16     | Harici klavye. Exter ve Cimrex'in 30 ve yukarı modeleri için. 16 F tuşu.<br>2 renkli led matris bandı. RS232, 485 ya da 485 ile kullanılır. | 32.150.1100 | 199.00        |
| Panel Standı | Cimrex 87 ve 89 harici tüm cimrex panellerine uygun stand.  |             | 800.0002.0000 |



