

CloudVPN'i ilk kez kullanıyorsanız, ücretsiz bir hesap oluşturmanız gerekir. Bulut servisine kendi giriş girişiniz için hesabınıza sahip olmak gereklidir.

Hesap oluşturduğunuz için "Hesap Oluştur" butonuna tıklarsınız. [Cloud Portal başlangıç sayfası](#).

Beijer
ELECTRONICS

E-mail address*

Password*

Keep me logged in [Forgot password?](#)

Log in

OR

Log in with

Create account

<https://cloudvpn.acirroplus.com>

E-posta adresini girin ve "Next"e tıklayın.

Beijer
ELECTRONICS

Welcome to Beijer

E-mail address*
support.europe@beijerelectronics.com

Next

OR

Sign up with

Already have an account? [Log in](#)

Şirket adı, isim girin, güçlü şifreyi seçin, "kullanım şartları"nı işaretleyin ve "Hesap oluştur"a tıklayın.

Beijer
ELECTRONICS

Finish your account details

< support.europe@beijerelectronics.com

Company name*
Beijer Electronics AB

Full name*
Support engineers


Password*

Password strength: Excellent

I have read and accept the [terms of use](#).

Create account

Onay.



Registration sent

Check your e-mail and click the verification link to complete your account.

You can now close this window.

Girilen posta adresi için Gelen kutusunu kontrol edin, ayrıca Cloud Portal'dan gelen postalar oraya ulaşırsa Junk posta'yı da kontrol edin.

E-postada "KAYDI TAMAMLA" seçeneğine tıklayın.



New company account

You created a new company named **Beijer Electronics AB** at cloudvpn.acirplus.com.

Press the button below to complete the registration.

COMPLETE REGISTRATION

This link is valid until 12/12/2024 11:00:45

Kind regards,
Beijer Electronics

Web tarayıcısı bu mesajla açılıyor.

"Giriş yapmaya devam et" seçeneğine tıklayın.



Registration completed

Thanks! You can now log in to your new account.

[→ Continue to login](#)

E-posta adresi ve şifreyle giriş yapın.



E-mail address*

Password*

Keep me logged in [Forgot password?](#)

Log In

OR

Log in with [Google](#)

[Create account](#)

CloudVPN'in hangi şirkete bağlı olduğunu seçin.

Bir Cloud Portal kullanıcı profili (bu durumda support.europebeijerelectronics.com) profilinde birden fazla şirket olabilir. Her şirket birkaç CloudVPN bağlantılı olabilir.

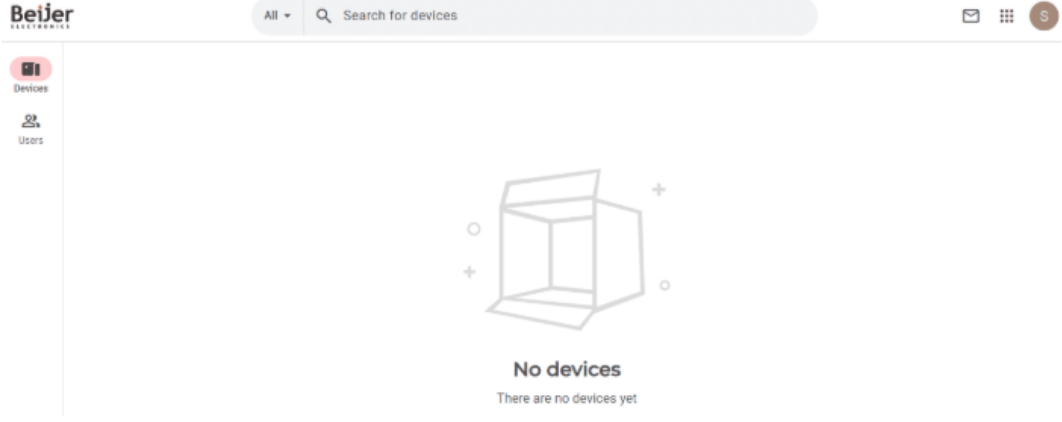
My companies



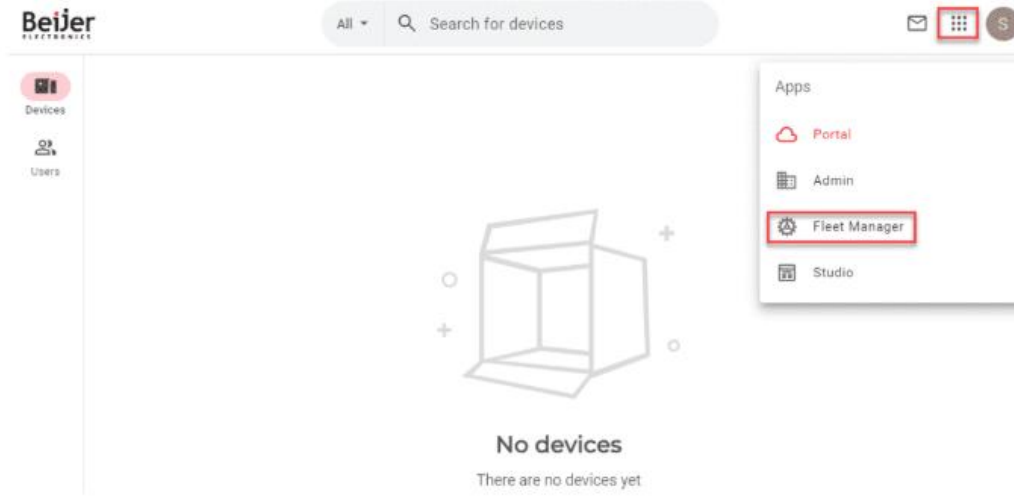
Beijer Electronics AB



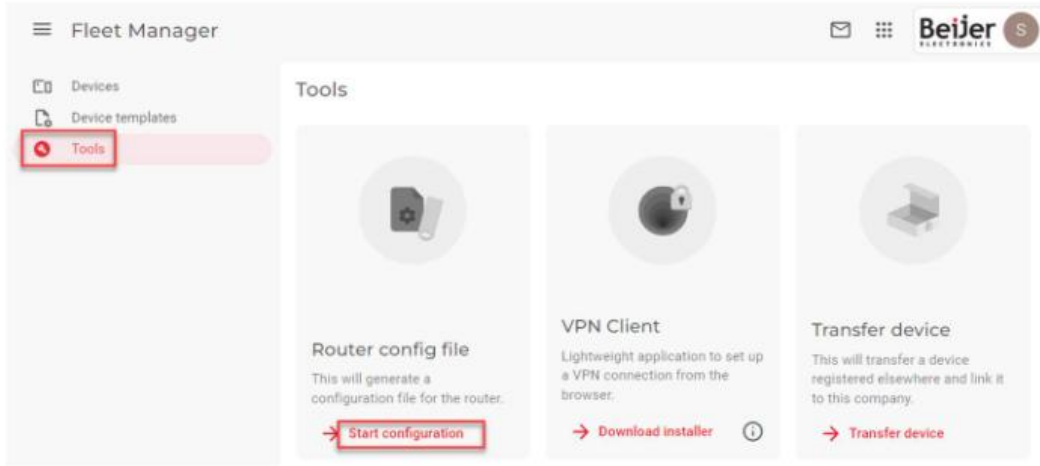
Şimdi Portal'da varsayılan sayfayı görüyorsunuz.



Sağ üst köşedeki "Uygulamalar"a (dokuz nokta) tıklayın ve "Fleet Manager"ı seçin.

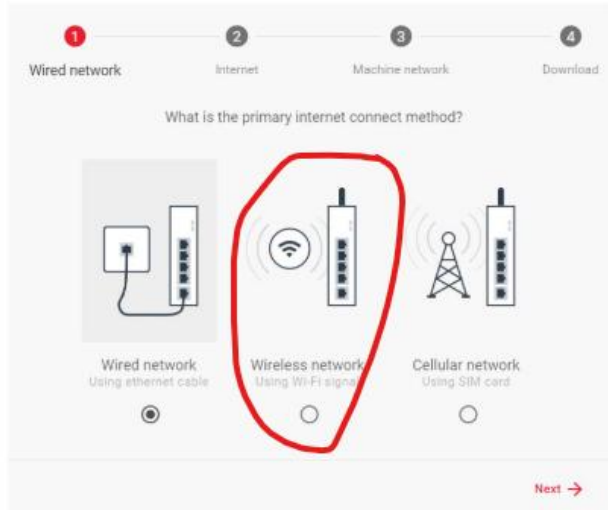


"Fleet Manager" bölümünde "Tools" ve ardından "Router yapılandırma dosyası" altında "Yapılandırmayı başlat" seçeneğini seçin.



Kullanılacak internet bağlantısını seçin ve Next'e tıklayın.

X Router config file





Kablosuz ađ 1


1 2 3 4 5

Wireless network Wi-Fi Internet Machine network Download

What is the primary internet connect method?


Wired network
Using ethernet cable


Wireless network
Using Wi-Fi signal


Cellular network
Using SIM card

Next →

"Kablosuz ađ"ı seřin ve "Next"e tıklayın.

Kablosuz ađ 2

Progress bar: 1 Wireless network, 2 Wi-Fi, 3 Internet, 4 Machine network, 5 Download

Which wireless network do you want the router to connect to?

Network name (SSID)*
Bejer WiFi

This network is protected with a password

Password*

Back Next ->

CloudVPN'in bađlanacađı WiFi ađının kimlik bilgilerini girin.

SSID, Eriřim Noktası (AP) tarafından sahada gnderilen isimdir.

"Sonraki"ye tıklayın.

Kablosuz ađ 3

Progress bar: 1 Wireless network, 2 Wi-Fi, 3 Internet, 4 Machine network, 5 Download

How will the router be connected to the internet?

IP address Automatically assigned via DHCP

DNS server Automatically assigned via DHCP

HTTP Proxy Disabled

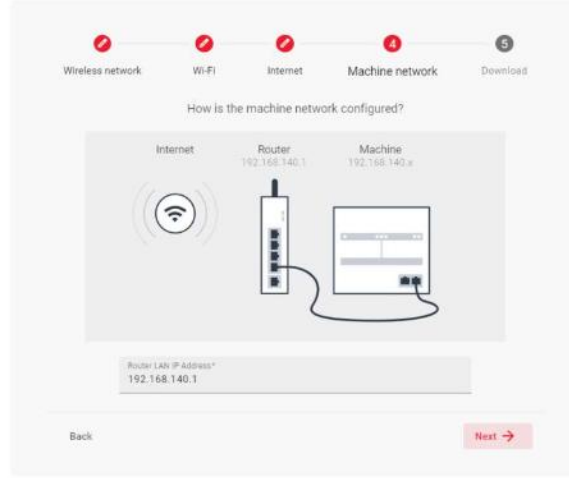
Local control over remote accessibility Disabled

Back Next ->

Sahada gerekli ayarları girin.

Genellikle burada herhangi bir deđiřiklik gerekmez, "Next"e tıklayın.

Radiosuz ađ 4



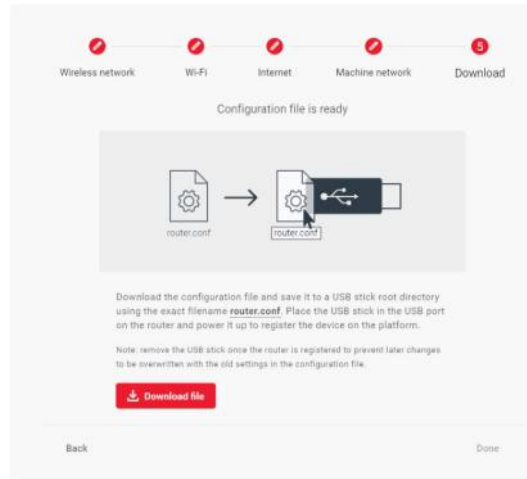
CloudVPN'in tercih ettiđi LAN adresini girin.

CloudVPN'in fabrika varsayılan LAN IP adresi 192.168.27.1'dir.

LAN IP adresi deđiştirilirse, 192.168.27.1 artık geçerli deđildir. IP adresini manuel olarak deđiştirmek veya CloudVPN'i sıfırlamak, fabrika varsayılan IP adresine geri dönmenin tek yollarıdır.

"Sonraki"ye tıklayın.

Radiosuz ađ 5



Konfigürasyon dosyasını bir USB sürücüye kaydedin.

Not! Yapılandırma dosyasının varsayılan adı router.conf olarak korunmalıdır.

Son olarak, "Bitti" seçeneđine tıklayın.

USB sürücüyü ya elektrik kapalı olarak takip sonra CloudVPN'i açabilirsiniz ya da güç açık iken USB sürücüsü takabilirsiniz.

Yapılandırma dosyası yaklaşık 5 saniye sonra indirilir.

LED "ACT" sabit mavi olduğunda, CloudVPN bulut servisine bağlanır.

